

# STADTTEILE

Strukturdaten 2022



**Kontakt:**

Telefon: 02151 / 861479

Telefax: 02151 / 861360

E-mail: [statistik@krefeld.de](mailto:statistik@krefeld.de)

Internet: <https://www.krefeld.de/de/buergerservice/daten-fakten/>



Kostenloser Download als PDF-Dokument über die Homepage

Nachdruck (auch auszugsweise) nur mit Quellenangabe gestattet

## **EINFÜHRUNG**

Das Stadtgebiet der kreisfreien Stadt Krefeld ist untergliedert in 19 statistische Stadtteile.

Die folgenden Datenblätter enthalten eine Darstellung jedes einzelnen Stadtteils anhand ausgewählter statistischer Daten, Kennzahlen und Strukturindikatoren zu den Sachgebieten Bevölkerung, Arbeitsmarkt, Soziales und Wohnen.

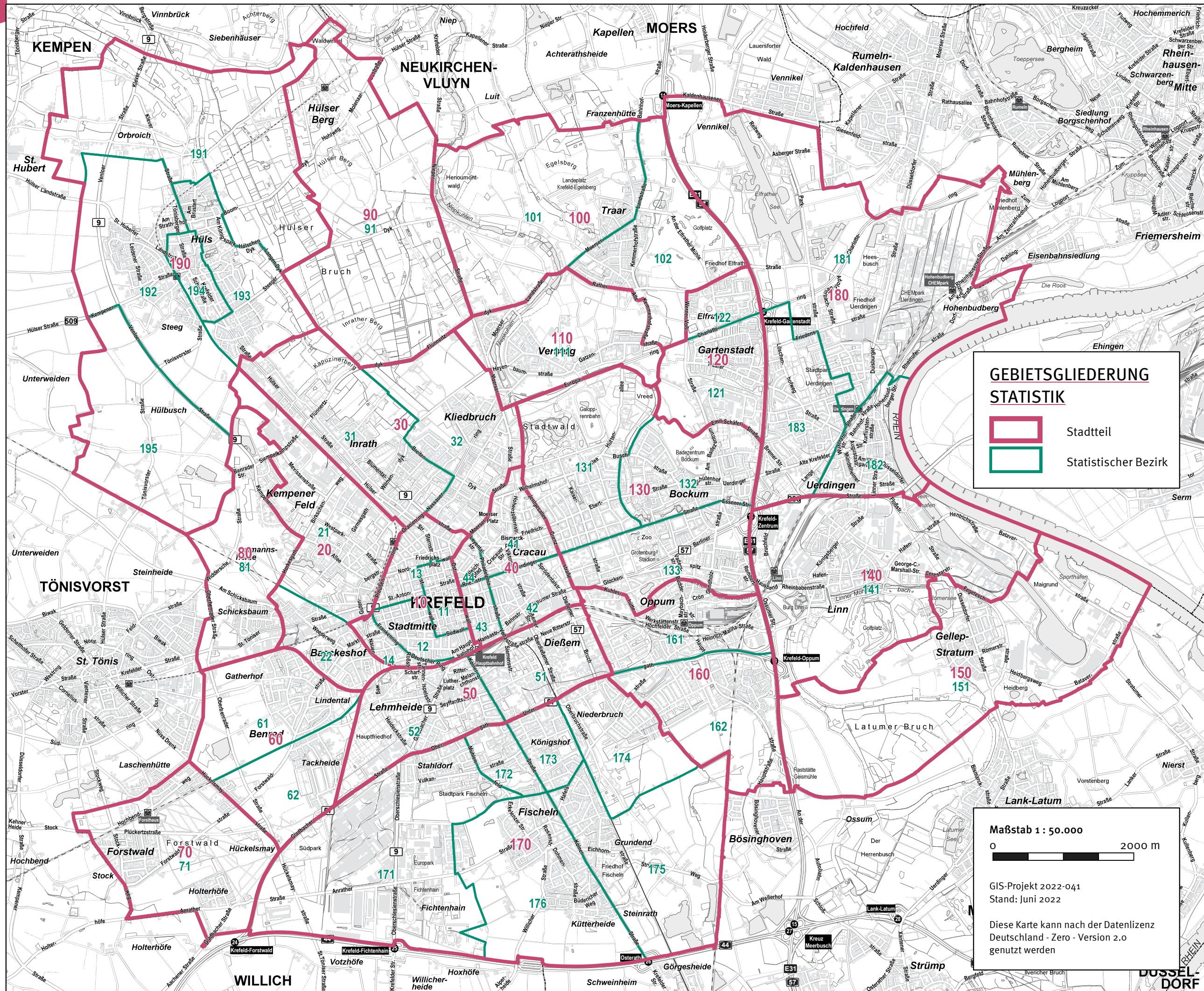
Hierdurch erhält der Nutzer detaillierte kleinräumige Informationen zu Bevölkerungs- und Haushaltsstrukturen, Zu- und Fortzügen, Geburten und Sterbefällen, Einwohnern mit Migrationshintergrund, Wohngebäuden, sozialversicherungspflichtig Beschäftigten am Wohnort, Arbeitslosen und Empfängern von Transferleistungen.

Um einen schnellen Überblick zu ermöglichen, ist jeder einzelne statistische Stadtteil jeweils mit den Vergleichswerten zur Gesamtstadt aufgeführt. Damit sind die Stadtteile sowohl untereinander als auch mit der Gesamtstadt vergleichbar.

Ausnahme bildet lediglich Stadtteil 090 Hülser Berg, der aufgrund der geringen Einwohnerzahlen zusammen mit dem Stadtteil 190 Hüls aufgeführt ist.

Das Glossar beinhaltet neben Begriffsdefinitionen auch Angaben zu den einzelnen Datenquellen und –ständen. Die Fortschreibung erfolgt jährlich.

- 010 Stadtmitte
- 011 Vier Wälle
- 012 Südring
- 013 Stadtgarten/Drießendorf
- 014 Hammerschmidtplatz
- 020 Kempener Feld/Baackeshof
- 021 Kempener Feld
- 022 Baackeshof
- 030 Inrath/Kliedbruch
- 031 Inrath
- 032 Kliedbruch
- 040 Cracau
- 041 Cracau
- 042 Schinkenplatz
- 043 Stephanplatz
- 044 Bleichpfad
- 050 Dießem/Lehmheide
- 051 Dießem
- 052 Lehmheide
- 060 Benrad-Süd
- 061 Gatherhof
- 062 Lindental/Tackheide
- 070 Forstwald
- 071 Forstwald
- 080 Benrad-Nord
- 081 Benrad-Nord
- 090 Hülser Berg
- 091 Hülser Berg
- 100 Traar
- 101 Traar-West
- 102 Traar-Ost
- 110 Verberg
- 111 Verberg
- 120 Gartenstadt
- 121 Gartenstadt
- 122 Elfrath
- 130 Bockum
- 131 Stadtwald
- 132 Sollbrüggen
- 133 Tierpark
- 140 Linn
- 141 Linn
- 150 Gellep-Stratum
- 151 Gellep-Stratum
- 160 Oppum
- 161 Oppum
- 162 Oppum-Süd
- 170 Fischeln
- 171 Stahldorf
- 172 Königshof-West
- 173 Königshof
- 174 Niederbruch
- 175 Fischeln-Ost
- 176 Fischeln-West
- 180 Uerdingen
- 181 Hohenbudberg
- 182 Uerdingen-Markt
- 183 Uerdingen-Stadtpark
- 190 Hülser
- 191 Orbroich/Hülser Bruch
- 192 Roßmühle/Steeg
- 193 Flöthbach/Plankerdyk
- 194 Hülser-Ortskern
- 195 Hülbusch



**GEBIETSGLIEDERUNG**  
**STATISTIK**

Stadtteil

Statistischer Bezirk

**Maßstab 1 : 50.000**

0  2000 m

GIS-Projekt 2022-041  
Stand: Juni 2022

Diese Karte kann nach der Datenlizenz  
Deutschland - Zero - Version 2.0  
genutzt werden

# BEGRIFFSERKLÄRUNGEN/GLOSSAR

## **Altenquotient**

Anteil der Einwohner, die 65 Jahre und älter sind, bezogen auf die erwerbsfähigen Einwohner im Alter von 18 bis 64 Jahren. Ein Wert von 40 sagt zum Beispiel aus, dass 100 Personen im erwerbsfähigen Alter 40 Senioren gegenüberstehen. Der Indikator gibt Anhaltspunkte, in welchem Umfang der erwerbsfähigen Bevölkerung Versorgungskosten für die ältere Generation entstehen können. In der Zeitreihe bildet er den Prozess der demografischen Alterung der Bevölkerung ab.

## **Altersdurchschnitt**

Durchschnittliches Lebensalter aller Einwohner. In der Zeitreihe gibt der Indikator einen ersten Hinweis auf den Fortschritt des Alterungsprozesses der Bevölkerung. Eine weitergehende Interpretation ist allerdings nur in Kombination mit anderen Indikatoren (z. B. Altenquotient) möglich.

## **Arbeitslose**

Laut 3. Sozialgesetzbuch (SGB III) gelten Personen als arbeitslos, die nicht in einem Beschäftigungsverhältnis stehen, eine versicherungspflichtige Beschäftigung suchen, den Vermittlungsbemühungen der Agentur für Arbeit zur Verfügung stehen und sich arbeitslos gemeldet haben. Datenstand ist der 31.12.2022; Quelle ist die Statistik der Bundesagentur für Arbeit.

## **Arbeitslosenquote (kleinräumig)**

Wegen der im Vergleich zur Arbeitsmarktstatistik nicht zur Verfügung stehenden Bezugsgröße für innerstädtische statistische Bezirke bzw. Stadtteile liegt der Berechnung als Näherungswert die Zahl der Einwohner im erwerbsfähigen Alter in den Bezirken/Stadtteilen zugrunde.

## **Beschäftigungsquote**

Die Beschäftigungsquote setzt die Anzahl der sozialversicherungspflichtig Beschäftigten am Wohnort in Relation zur Anzahl der Einwohner im erwerbsfähigen Alter von 18 bis unter 65 Jahren.

## **Bevölkerungsbewegungen**

Die natürliche Bevölkerungsbewegung beschreibt den Einfluss von Geburten bzw. Sterbefällen auf die Bevölkerung insgesamt. Hierbei wird der natürliche Saldo aus Geburten und Sterbefällen ins Verhältnis zur Gesamtbevölkerung gesetzt und gibt Informationen darüber, ob ein Bevölkerungswachstum bzw. Bevölkerungsverlust durch einen Geburtenüberschuss bzw. Geburtendefizit erzielt wird und wie groß der Einfluss auf die Bevölkerungsentwicklung insgesamt ist.

Die räumliche Bevölkerungsentwicklung (Zu- bzw. Fortzüge) liefert Hinweise zur Attraktivität (Lebens-/Wohnqualität, Erwerbschancen, Infrastruktur u. ä.) eines Gebietes im Vergleich zur Gesamtstadt. Daten zu den Fortzügen können außerdem Hinweise geben auf allgemeine Problemlagen in den Wohnbedingungen und innerstädtische Disparitäten.

Die Auswertung der räumlichen Bevölkerungsentwicklung ermöglicht es außerdem, Vergleiche zu ziehen zwischen den Einflüssen der natürlichen bzw. räumlichen Bevölkerungsbewegungen.

Der Berichtszeitraum ist vom 01. Januar bis 31. Dezember 2022.

## **Einwohner nach Altersgruppen**

Gibt Hinweise auf den demografischen Aufbau der Bevölkerung. Gezählt werden alle Personen unabhängig davon, ob sie mit Haupt- oder Nebenwohnung gemeldet sind (= wohnberechtigte Bevölkerung), da auch Nebenwohnsitzler die kommunale Infrastruktur vor Ort nutzen. Die gewählten Altersgruppen geben einen ersten Eindruck vom demografischen Aufbau der Bevölkerung (Kinder, erwerbsfähige Erwachsene, ältere Generation).

Die aufgeführten Einwohnerzahlen und -quoten beziehen sich jeweils auf die wohnberechtigte Bevölkerung laut Einwohnerregister, Stand 31.12.2022. Beim Merkmal *Einwohnerveränderung in den letzten 5 Jahren* wurden die entsprechenden Einwohnerstände laut Melderegister verglichen.

## **Familienstand**

Zusätzlich zur Darstellung nach Altersgruppen enthält das Merkmal *Familienstand* Informationen und Hinweise zur Entwicklung der Lebensformen und zum Familienbildungsverhalten.

## **Jugendquotient**

Anteil der unter 18-Jährigen bezogen auf die erwerbsfähigen Personen im Alter von 18 bis 64 Jahren. Ein Wert von 30 besagt beispielsweise, dass auf 100 potenziell erwerbsfähige Personen 30 Kinder und Jugendliche kommen. Der Indikator gibt Anhaltspunkte, in welchem Umfang der erwerbsfähigen Bevölkerung Versorgungskosten für die jüngere Generation entstehen können.

Häufig wird der Quotient als Indikator zur Familienprägung für entsprechende Gebiete verwendet.

## **Migrationshintergrund/Ausländer**

Gibt Hinweise auf den demografischen Aufbau der Bevölkerung ohne deutsche Staatsangehörigkeit. Der *Ausländeranteil* ist ein (grober) Indikator für das Ausmaß eines potentiellen Integrationsbedarfs. Das Merkmal *Migrationshintergrund* bezieht sich auf deutsche Einwohner mit eigener oder familiärer Zuwanderungserfahrung.

Es gibt unterschiedliche Abgrenzungen und Verfahren zur Ermittlung des Migrationshintergrunds. In der Städtestatistik wird überwiegend das durch den KOSIS-Verbund betreute Verfahren MigraPro eingesetzt. MigraPro leitet den Migrationshintergrund aus dem Melderegister ab, dabei zählen zur Gruppe der Deutschen mit Migrationshintergrund Eingebürgerte, Aussiedler sowie Minderjährige mit mindestens einem Elternteil mit Migrationshintergrund.

In der vorliegenden Ausarbeitung sind unter dem Merkmal *Ausländer* Personen mit ausländischer Staatsangehörigkeit; unter dem Merkmal *Migrationshintergrund* zusammenfassend Ausländer sowie Deutsche mit Migrationshintergrund zum Stand 31.12.2022 dargestellt.

## **Privathaushalte**

Gibt Auskunft über die bestehenden Haushaltsstrukturen zum Stand 31.12.2022. Die Ursachen für deren Entwicklung im Zeitverlauf sind vielschichtig. Einerseits sind es demografische Verschiebungen im Altersaufbau (Zunahme älterer Personen bei gleichzeitiger Abnahme jüngerer Personen), andererseits die zunehmende Tendenz zu kleineren Haushalten (Individualisierung).

Die *Haushaltsgröße* (Personenzahl) gibt Auskunft über die durchschnittliche Haushaltsgrößenstruktur (z. B. Anzahl und Verteilung von Singlehaushalten) und liefert darüber hinaus auch Informationen zur bestehenden und künftigen Wohnraumnachfrage.

Die Merkmale *Haushalte mit Kindern* bzw. *Alleinerziehende* geben Informationen zur Anzahl und Verteilung familiärer Haushaltsformen und somit indirekt auch Hinweise über den Bedarf nach familiengerechter Infrastruktur (Wohnen, Kinderbetreuung, Verkehr und Freizeit).

## **SGB II-Empfänger/Personen in Bedarfsgemeinschaften (BG)**

Anspruch auf das Arbeitslosengeld II („Hartz IV“) haben nach dem 2. Sozialgesetzbuch (SGB II) Erwerbsfähige unter 65 Jahren, deren Einkommen nicht zur Existenzsicherung ausreicht; während die mit ihnen in einer Bedarfsgemeinschaft lebenden nichterwerbsfähigen Angehörigen Sozialgeld beziehen. Quelle ist die Statistik der Bundesagentur für Arbeit; Datenstand ist der 31.12.2022. Basis zur Bildung von Quoten ist die Anzahl der unter 65-jährigen Einwohner.

## **SGB XII-Empfänger**

Anspruchsberechtigt sind Personen, die ihren notwendigen Lebensunterhalt nicht ausreichend selbst bestreiten können (SGB XII Kap. 3) sowie ältere, nicht mehr Erwerbsfähige bzw. dauerhaft erwerbsgeminderte Personen (SGB XII Kap. 4). Quelle ist der Fachbereich Soziales, Senioren und Wohnen der Stadt Krefeld, Datenstand ist der 31.12.2022.

## **Sozialversicherungspflichtig Beschäftigte**

Die Daten beziehen sich auf alle Arbeitnehmer am Wohnort einschließlich der Auszubildenden, die sozialversicherungspflichtig sind bzw. für die vom Arbeitgeber Beitragsanteile zu leisten sind. Datenstand ist der 31.12.2022. Quelle ist die Arbeitsmarktstatistik der Bundesagentur für Arbeit. Basis zur Berechnung von Quoten ist die Anzahl der 18- bis unter 65-jährigen Einwohner.

## **Wohngebäude**

Das Merkmal *Wohngebäude* gibt Hinweise auf den aktuellen Wohngebäudebestand zum Stand 31.12.2022. Die zusätzliche Unterscheidung nach Anzahl der Wohnungen bzw. Wohnfläche in qm *pro Wohnung* bzw. *pro Person* gibt zudem weitere Hinweise zur Struktur der Wohngebäude.



# 010 Stadtmitte

	010		Krefeld			010		Krefeld	
	abs.	in %	abs.	in %		abs.	in %	abs.	in %
<b>Fläche</b>					<b>Privathaushalte</b>	<b>18 469</b>	<b>100</b>	<b>121 719</b>	<b>100</b>
Fläche in km <sup>2</sup>	2,42		137,77		dav. mit 1 Person	11 039	59,8	58 442	48,0
Einwohner:innen je km <sup>2</sup>	13 573		1 712		2 Personen	4 038	21,9	35 176	28,9
					3 Personen	1 645	8,9	13 902	11,4
					4 Personen	1 021	5,5	9 798	8,0
					5 u. m. Pers.	726	3,9	4 401	3,6
					darunter:				
					Haushalte mit Kindern	3 202	17,3	23 294	19,1
					dar. Alleinerziehende	1 160	6,3	6 191	5,1
					<i>Personen je Haushalt</i>	<i>1,78</i>		<i>1,94</i>	
<b>Bevölkerung</b>	<b>32 847</b>	<b>100</b>	<b>235 806</b>	<b>100</b>	<b>Wohngebäude</b>	<b>3 527</b>	<b>100</b>	<b>46 123</b>	<b>100</b>
dav. unter 3 Jahre	924	2,8	6 055	2,6	dav. mit 1 Wohnung	393	11,1	26 546	57,6
3 bis unter 6 Jahre	1 019	3,1	6 770	2,9	2 Wohnungen	352	10,0	6 604	14,3
6 bis unter 10 Jahre	1 274	3,9	8 745	3,7	3 - 6 Wohnungen	1 841	52,2	8 831	19,1
10 bis unter 15 Jahre	1 510	4,6	10 868	4,6	7 u. m. Wohnungen	941	26,7	4 142	9,0
15 bis unter 18 Jahre	939	2,9	6 684	2,8	Wohnungen in Wohn- u.				
18 bis unter 21 Jahre	1 083	3,3	6 967	3,0	Nichtwohngebäuden	19 404		127 090	
21 bis unter 45 Jahre	12 720	38,7	70 098	29,7	<i>Wohnfläche in m<sup>2</sup></i>				
45 bis unter 60 Jahre	6 457	19,7	51 302	21,8	<i>pro Wohnung</i>	62,6		80,2	
60 bis unter 65 Jahre	1 878	5,7	17 147	7,3	<i>pro Person</i>	37,0		43,2	
65 bis unter 75 Jahre	2 516	7,7	25 163	10,7					
75 Jahre und älter	2 527	7,7	26 007	11,0					
<i>Altersdurchschnitt in Jahren</i>	<i>39,9</i>		<i>44,1</i>						
<i>Jugendquotient</i>	<i>25,6</i>		<i>26,9</i>						
<i>Altenquotient</i>	<i>22,8</i>		<i>35,2</i>						
Bevölkerungsveränderung									
in den letzten 5 Jahren	+ 1 528	+ 4,9	+2 464	+1,1					
<b>mit Migrationshintergrund</b>	<b>19 382</b>	<b>100</b>	<b>94 936</b>	<b>100</b>	<b>Beschäftigte</b>	<b>12 046</b>	<b>100</b>	<b>88 320</b>	<b>100</b>
dav. unter 18 Jahre	4 399	22,7	22 375	23,6	dar. unter 25 Jahre	1 583	13,1	9 080	10,3
18 bis unter 65 Jahre	13 034	67,2	60 401	63,6	55 Jahre und älter	1 999	16,6	20 872	23,6
65 Jahre und älter	1 949	10,1	12 160	12,8	nicht deutsch	4 260	35,4	16 093	18,2
dar. Türkei	2 683	13,8	16 470	17,3	weiblich	5 015	41,6	40 087	45,4
Polen	2 198	11,3	15 607	16,4	<i>Beschäftigungsquote(%)</i>	<i>54,4</i>		<i>60,7</i>	
Italien	1 145	5,9	4 197	4,4					
Rumänien	1 184	6,1	4 148	4,4					
Syrien	1 374	7,1	4 107	4,3	<b>Arbeitslose</b>	<b>3 400</b>	<b>100</b>	<b>12 452</b>	<b>100</b>
<i>Bevölkerungsanteil (%)</i>	<i>59,0</i>		<i>40,3</i>		dar.: unter 25 Jahre	232	6,8	814	6,5
					55 Jahre und älter	581	17,1	2 686	21,6
					nicht deutsch	1 637	48,1	4 940	39,7
					männlich	1 897	55,8	6 731	54,1
					weiblich	1 503	44,2	5 721	45,9
					ohne Berufsausbildung	2 644	77,8	8 771	70,4
					<i>Arbeitslosenquote (%)</i>	<i>18,4</i>		<i>10,2</i>	
<b>Familienstand</b>					<b>SGB II-Bezug</b>	<b>7 896</b>	<b>100</b>	<b>27 550</b>	<b>100</b>
dar. ledig	15 567	47,4	94 556	40,1	dar. unter 18 Jahre	2 574	32,6	9 040	32,8
verheiratet	9 077	27,6	95 343	40,4	dar. 55 Jahre u. älter	1 066	13,5	4 061	14,7
geschieden	3 226	9,8	19 750	8,4	Bedarfsgemeinschaften	4 079	100	14 092	100
verwitwet	1 650	5,0	15 796	6,7	dar. mit Kindern	1 327	32,5	4 787	34,0
					<i>Anteil an der Bevöl-</i>				
					<i>kerung unter 65 J. (%)</i>	<i>28,4</i>		<i>14,9</i>	
<b>Bevölkerungsbewegung</b>					<b>SGB XII-Bezug</b>	<b>1 310</b>	<b>100</b>	<b>6 026</b>	<b>100</b>
Geburten	295		1 902		dav. unter 65 Jahre	569	43,4	2 727	45,3
Sterbefälle	474		3 250		65 Jahre und älter	741	56,6	3 299	54,7
Saldo Geburten/Sterbefälle	- 179		-1 348		<i>Anteil an der</i>				
<i>je 1 000 Einwohner:innen</i>	<i>-5,4</i>		<i>-5,7</i>		<i>Bevölkerung (%)</i>	<i>4,0</i>		<i>2,6</i>	
Zuzüge	3 200		14 106						
Fortzüge	2 631		11 376						
Wanderungssaldo	+ 569		+2 730						
<i>je 1 000 Einwohner:innen</i>	<i>+17,3</i>		<i>+11,6</i>						

# 020 Kempener Feld/Baackeshof

	020		Krefeld			020		Krefeld	
	abs.	in %	abs.	in %		abs.	in %	abs.	in %
<b>Fläche</b>									
Fläche in km <sup>2</sup>		4,62		137,77					
Einwohner:innen je km <sup>2</sup>		2 150		1 712					
<b>Bevölkerung</b>	<b>9 933</b>	<b>100</b>	<b>235 806</b>	<b>100</b>	<b>Privathaushalte</b>	<b>5 036</b>	<b>100</b>	<b>121 719</b>	<b>100</b>
dav. unter 3 Jahre	238	2,4	6 055	2,6	dav. mit 1 Person	2 320	46,1	58 442	48,0
3 bis unter 6 Jahre	260	2,6	6 770	2,9	2 Personen	1 511	30,0	35 176	28,9
6 bis unter 10 Jahre	355	3,6	8 745	3,7	3 Personen	584	11,6	13 902	11,4
10 bis unter 15 Jahre	480	4,8	10 868	4,6	4 Personen	428	8,5	9 798	8,0
15 bis unter 18 Jahre	269	2,7	6 684	2,8	5 u. m. Pers.	193	3,8	4 401	3,6
18 bis unter 21 Jahre	277	2,8	6 967	3,0	darunter:				
21 bis unter 45 Jahre	2 937	29,6	70 098	29,7	Haushalte mit Kindern	971	19,3	23 294	19,1
45 bis unter 60 Jahre	2 340	23,6	51 302	21,8	dar. Alleinerziehende	221	4,4	6 191	5,1
60 bis unter 65 Jahre	778	7,8	17 147	7,3	<i>Personen je Haushalt</i>	<i>1,97</i>		<i>1,94</i>	
65 bis unter 75 Jahre	1 023	10,3	25 163	10,7	<b>Wohngebäude</b>	<b>2 027</b>	<b>100</b>	<b>46 123</b>	<b>100</b>
75 Jahre und älter	976	9,8	26 007	11,0	dav. mit 1 Wohnung	1 092	53,9	26 546	57,6
<i>Altersdurchschnitt in Jahren</i>	<i>44,1</i>		<i>44,1</i>		2 Wohnungen	341	16,8	6 604	14,3
<i>Jugendquotient</i>	<i>25,3</i>		<i>26,9</i>		3 - 6 Wohnungen	454	22,4	8 831	19,1
<i>Altenquotient</i>	<i>31,6</i>		<i>35,2</i>		7 u. m. Wohnungen	140	6,9	4 142	9,0
Bevölkerungsveränderung					Wohnungen in Wohn- u.				
in den letzten 5 Jahren	- 60	- 0,6	+2 464	+1,1	Nichtwohngebäuden	5 326		127 090	
					<i>Wohnfläche in m<sup>2</sup></i>				
					<i>pro Wohnung</i>	<i>83,7</i>		<i>80,2</i>	
					<i>pro Person</i>	<i>44,9</i>		<i>43,2</i>	
<b>mit Migrationshintergrund</b>	<b>4 124</b>	<b>100</b>	<b>94 936</b>	<b>100</b>	<b>Beschäftigte</b>	<b>4 050</b>	<b>100</b>	<b>88 320</b>	<b>100</b>
dav. unter 18 Jahre	957	23,2	22 375	23,6	dar. unter 25 Jahre	365	9,0	9 080	10,3
18 bis unter 65 Jahre	2 667	64,7	60 401	63,6	55 Jahre und älter	1 039	25,7	20 872	23,6
65 Jahre und älter	500	12,1	12 160	12,8	nicht deutsch	606	15,0	16 093	18,2
dar. Türkei	598	14,5	16 470	17,3	weiblich	1 897	46,8	40 087	45,4
Polen	828	20,1	15 607	16,4	<i>Beschäftigungsquote(%)</i>	<i>64,0</i>		<i>60,7</i>	
Italien	165	4,0	4 197	4,4	<b>Arbeitslose</b>	<b>420</b>	<b>100</b>	<b>12 452</b>	<b>100</b>
Rumänien	109	2,6	4 148	4,4	dar.: unter 25 Jahre	17	4,0	814	6,5
Syrien	165	4,0	4 107	4,3	55 Jahre und älter	104	24,8	2 686	21,6
<i>Bevölkerungsanteil (%)</i>	<i>41,5</i>		<i>40,3</i>		nicht deutsch	162	38,6	4 940	39,7
					männlich	227	54,0	6 731	54,1
<b>dar. ausländ. Bevölkerung</b>	<b>1 619</b>	<b>100</b>	<b>47 517</b>	<b>100</b>	weiblich	193	46,0	5 721	45,9
dav. unter 18 Jahre	249	15,4	8 299	17,5	ohne Berufsausbildung	261	62,1	8 771	70,4
18 bis unter 65 Jahre	1 204	74,4	34 377	72,3	<i>Arbeitslosenquote (%)</i>	<i>7,9</i>		<i>10,2</i>	
65 Jahre und älter	166	10,3	4 841	10,2	<b>SGB II-Bezug</b>	<b>853</b>	<b>100</b>	<b>27 550</b>	<b>100</b>
<i>Bevölkerungsanteil (%)</i>	<i>16,3</i>		<i>20,2</i>		dar. unter 18 Jahre	278	32,6	9 040	32,8
					dar. 55 Jahre u. älter	139	16,3	4 061	14,7
<b>Familienstand</b>					Bedarfsgemeinschaften	436	100	14 092	100
dar. ledig	3 957	39,8	94 556	40,1	dar. mit Kindern	141	32,3	4 787	34,0
verheiratet	4 172	42,0	95 343	40,4	<i>Anteil an der Bevöl-</i>				
geschieden	809	8,1	19 750	8,4	<i>kerung unter 65 J. (%)</i>	<i>10,8</i>		<i>14,9</i>	
verwitwet	610	6,1	15 796	6,7	<b>SGB XII-Bezug</b>	<b>171</b>	<b>100</b>	<b>6 026</b>	<b>100</b>
<b>Bevölkerungsbewegung</b>					dav. unter 65 Jahre	80	46,8	2 727	45,3
Geburten		75		1 902	65 Jahre und älter	91	53,2	3 299	54,7
Sterbefälle		123		3 250	<i>Anteil an der</i>				
Saldo Geburten/Sterbefälle		- 48		-1 348	<i>Bevölkerung (%)</i>	<i>1,7</i>		<i>2,6</i>	
je 1 000 Einwohner:innen		-4,8		-5,7					
Zuzüge		605		14 106					
Fortzüge		504		11 376					
Wanderungssaldo		+ 101		+2 730					
je 1 000 Einwohner:innen		+10,2		+11,6					

# 030 Inrath/Kliedbruch

	030		Krefeld			030		Krefeld	
	abs.	in %	abs.	in %		abs.	in %	abs.	in %
<b>Fläche</b>					<b>Privathaushalte</b>	<b>9 087</b>	<b>100</b>	<b>121 719</b>	<b>100</b>
Fläche in km <sup>2</sup>	6,77		137,77		dav. mit 1 Person	4 329	47,6	58 442	48,0
Einwohner:innen je km <sup>2</sup>	2 587		1 712		2 Personen	2 641	29,1	35 176	28,9
					3 Personen	1 056	11,6	13 902	11,4
<b>Bevölkerung</b>	<b>17 513</b>	<b>100</b>	<b>235 806</b>	<b>100</b>	4 Personen	774	8,5	9 798	8,0
dav. unter 3 Jahre	455	2,6	6 055	2,6	5 u. m. Pers.	287	3,2	4 401	3,6
3 bis unter 6 Jahre	513	2,9	6 770	2,9	darunter:				
6 bis unter 10 Jahre	674	3,8	8 745	3,7	Haushalte mit Kindern	1 762	19,4	23 294	19,1
10 bis unter 15 Jahre	731	4,2	10 868	4,6	dar. Alleinerziehende	482	5,3	6 191	5,1
15 bis unter 18 Jahre	498	2,8	6 684	2,8	<i>Personen je Haushalt</i>	<i>1,93</i>		<i>1,94</i>	
18 bis unter 21 Jahre	507	2,9	6 967	3,0	<b>Wohngebäude</b>	<b>3 575</b>	<b>100</b>	<b>46 123</b>	<b>100</b>
21 bis unter 45 Jahre	4 940	28,2	70 098	29,7	dav. mit 1 Wohnung	2 257	63,1	26 546	57,6
45 bis unter 60 Jahre	3 813	21,8	51 302	21,8	2 Wohnungen	466	13,0	6 604	14,3
60 bis unter 65 Jahre	1 346	7,7	17 147	7,3	3 - 6 Wohnungen	508	14,2	8 831	19,1
65 bis unter 75 Jahre	2 015	11,5	25 163	10,7	7 u. m. Wohnungen	344	9,6	4 142	9,0
75 Jahre und älter	2 021	11,5	26 007	11,0	Wohnungen in Wohn- u.				
<i>Altersdurchschnitt in Jahren</i>	<i>44,9</i>		<i>44,1</i>		Nichtwohngebäuden	9 374		127 090	
<i>Jugendquotient</i>	<i>27,1</i>		<i>26,9</i>		<i>Wohnfläche in m<sup>2</sup></i>				
<i>Altenquotient</i>	<i>38,1</i>		<i>35,2</i>		<i>pro Wohnung</i>	<i>83,9</i>		<i>80,2</i>	
					<i>pro Person</i>	<i>44,9</i>		<i>43,2</i>	
Bevölkerungsveränderung					<b>Beschäftigte</b>	<b>6 361</b>	<b>100</b>	<b>88 320</b>	<b>100</b>
in den letzten 5 Jahren	+ 461	+ 2,7	+2 464	+1,1	dar. unter 25 Jahre	634	10,0	9 080	10,3
					55 Jahre und älter	1 558	24,5	20 872	23,6
<b>mit Migrationshintergrund</b>	<b>6 554</b>	<b>100</b>	<b>94 936</b>	<b>100</b>	nicht deutsch	932	14,7	16 093	18,2
dav. unter 18 Jahre	1 521	23,2	22 375	23,6	weiblich	2 968	46,7	40 087	45,4
18 bis unter 65 Jahre	4 093	62,5	60 401	63,6	<i>Beschäftigungsquote(%)</i>	<i>60,0</i>		<i>60,7</i>	
65 Jahre und älter	940	14,3	12 160	12,8	<b>Arbeitslose</b>	<b>812</b>	<b>100</b>	<b>12 452</b>	<b>100</b>
dar. Türkei	844	12,9	16 470	17,3	dar.: unter 25 Jahre	41	5,0	814	6,5
Polen	1 296	19,8	15 607	16,4	55 Jahre und älter	199	24,5	2 686	21,6
Italien	296	4,5	4 197	4,4	nicht deutsch	245	30,2	4 940	39,7
Rumänien	289	4,4	4 148	4,4	männlich	435	53,6	6 731	54,1
Syrien	209	3,2	4 107	4,3	weiblich	377	46,4	5 721	45,9
<i>Bevölkerungsanteil (%)</i>	<i>37,4</i>		<i>40,3</i>		ohne Berufsausbildung	525	64,7	8 771	70,4
					<i>Arbeitslosenquote (%)</i>	<i>9,1</i>		<i>10,2</i>	
<b>dar. ausländ. Bevölkerung</b>	<b>2 760</b>	<b>100</b>	<b>47 517</b>	<b>100</b>	<b>SGB II-Bezug</b>	<b>1 808</b>	<b>100</b>	<b>27 550</b>	<b>100</b>
dav. unter 18 Jahre	440	15,9	8 299	17,5	dar. unter 18 Jahre	567	31,4	9 040	32,8
18 bis unter 65 Jahre	2 026	73,4	34 377	72,3	dar. 55 Jahre u. älter	323	17,9	4 061	14,7
65 Jahre und älter	294	10,7	4 841	10,2	Bedarfsgemeinschaften	960	100	14 092	100
<i>Bevölkerungsanteil (%)</i>	<i>15,8</i>		<i>20,2</i>		dar. mit Kindern	318	33,1	4 787	34,0
					<i>Anteil an der Bevöl-</i>				
<b>Familienstand</b>					<i>kerung unter 65 J. (%)</i>	<i>13,4</i>		<i>14,9</i>	
dar. ledig	6 892	39,4	94 556	40,1	<b>SGB XII-Bezug</b>	<b>373</b>	<b>100</b>	<b>6 026</b>	<b>100</b>
verheiratet	7 244	41,4	95 343	40,4	dav. unter 65 Jahre	154	41,3	2 727	45,3
geschieden	1 590	9,1	19 750	8,4	65 Jahre und älter	219	58,7	3 299	54,7
verwitwet	1 173	6,7	15 796	6,7	<i>Anteil an der</i>				
					<i>Bevölkerung (%)</i>	<i>2,1</i>		<i>2,6</i>	
<b>Bevölkerungsbewegung</b>									
Geburten	157		1 902						
Sterbefälle	241		3 250						
Saldo Geburten/Sterbefälle	- 84		-1 348						
<i>je 1 000 Einwohner:innen</i>	<i>-4,8</i>		<i>-5,7</i>						
Zuzüge	827		14 106						
Fortzüge	755		11 376						
Wanderungssaldo	+ 72		+2 730						
<i>je 1 000 Einwohner:innen</i>	<i>+4,1</i>		<i>+11,6</i>						

# 040 Cracau

	040		Krefeld			040		Krefeld	
	abs.	in %	abs.	in %		abs.	in %	abs.	in %
<b>Fläche</b>									
Fläche in km <sup>2</sup>		2,52	137,77						
Einwohner:innen je km <sup>2</sup>		9 173	1 712						
<b>Bevölkerung</b>	<b>23 116</b>	<b>100</b>	<b>235 806</b>	<b>100</b>	<b>Privathaushalte</b>	<b>13 187</b>	<b>100</b>	<b>121 719</b>	<b>100</b>
dav. unter 3 Jahre	661	2,9	6 055	2,6	dav. mit 1 Person	7 727	58,6	58 442	48,0
3 bis unter 6 Jahre	723	3,1	6 770	2,9	2 Personen	3 061	23,2	35 176	28,9
6 bis unter 10 Jahre	868	3,8	8 745	3,7	3 Personen	1 195	9,1	13 902	11,4
10 bis unter 15 Jahre	1 082	4,7	10 868	4,6	4 Personen	708	5,4	9 798	8,0
15 bis unter 18 Jahre	623	2,7	6 684	2,8	5 u. m. Pers.	496	3,8	4 401	3,6
18 bis unter 21 Jahre	722	3,1	6 967	3,0	darunter:				
21 bis unter 45 Jahre	8 153	35,3	70 098	29,7	Haushalte mit Kindern	2 278	17,3	23 294	19,1
45 bis unter 60 Jahre	4 564	19,7	51 302	21,8	dar. Alleinerziehende	810	6,1	6 191	5,1
60 bis unter 65 Jahre	1 440	6,2	17 147	7,3	<i>Personen je Haushalt</i>	<i>1,75</i>		<i>1,94</i>	
65 bis unter 75 Jahre	2 095	9,1	25 163	10,7	<b>Wohngebäude</b>	<b>2 492</b>	<b>100</b>	<b>46 123</b>	<b>100</b>
75 Jahre und älter	2 185	9,5	26 007	11,0	dav. mit 1 Wohnung	398	16,0	26 546	57,6
<i>Altersdurchschnitt in Jahren</i>	<i>41,6</i>		<i>44,1</i>		2 Wohnungen	231	9,3	6 604	14,3
<i>Jugendquotient</i>	<i>26,6</i>		<i>26,9</i>		3 - 6 Wohnungen	1 146	46,0	8 831	19,1
<i>Altenquotient</i>	<i>28,8</i>		<i>35,2</i>		7 u. m. Wohnungen	717	28,8	4 142	9,0
Bevölkerungsveränderung					Wohnungen in Wohn- u.				
in den letzten 5 Jahren	+ 859	+ 3,9	+2 464	+1,1	Nichtwohngebäuden	13 748		127 090	
					<i>Wohnfläche in m<sup>2</sup></i>				
<b>mit Migrationshintergrund</b>	<b>12 131</b>	<b>100</b>	<b>94 936</b>	<b>100</b>	<i>pro Wohnung</i>	<i>69,3</i>		<i>80,2</i>	
dav. unter 18 Jahre	2 919	24,1	22 375	23,6	<i>pro Person</i>	<i>41,2</i>		<i>43,2</i>	
18 bis unter 65 Jahre	8 003	66,0	60 401	63,6	<b>Beschäftigte</b>	<b>8 265</b>	<b>100</b>	<b>88 320</b>	<b>100</b>
65 Jahre und älter	1 209	10,0	12 160	12,8	dar. unter 25 Jahre	978	11,8	9 080	10,3
dar. Türkei	1 551	12,8	16 470	17,3	55 Jahre und älter	1 572	19,0	20 872	23,6
Polen	1 371	11,3	15 607	16,4	nicht deutsch	2 643	32,0	16 093	18,2
Italien	608	5,0	4 197	4,4	weiblich	3 531	42,7	40 087	45,4
Rumänien	881	7,3	4 148	4,4	<i>Beschäftigungsquote(%)</i>	<i>55,5</i>		<i>60,7</i>	
Syrien	1 020	8,4	4 107	4,3	<b>Arbeitslose</b>	<b>2 026</b>	<b>100</b>	<b>12 452</b>	<b>100</b>
<i>Bevölkerungsanteil (%)</i>	<i>52,5</i>		<i>40,3</i>		dar.: unter 25 Jahre	162	8,0	814	6,5
<b>dar. ausländ. Bevölkerung</b>	<b>8 073</b>	<b>100</b>	<b>47 517</b>	<b>100</b>	55 Jahre und älter	353	17,4	2 686	21,6
dav. unter 18 Jahre	1 669	20,7	8 299	17,5	nicht deutsch	993	49,0	4 940	39,7
18 bis unter 65 Jahre	5 783	71,6	34 377	72,3	männlich	1 071	52,9	6 731	54,1
65 Jahre und älter	621	7,7	4 841	10,2	weiblich	955	47,1	5 721	45,9
<i>Bevölkerungsanteil (%)</i>	<i>34,9</i>		<i>20,2</i>		ohne Berufsausbildung	1 584	78,2	8 771	70,4
<b>Familienstand</b>					<i>Arbeitslosenquote (%)</i>	<i>16,3</i>		<i>10,2</i>	
dar. ledig	10 569	45,7	94 556	40,1	<b>SGB II-Bezug</b>	<b>5 007</b>	<b>100</b>	<b>27 550</b>	<b>100</b>
verheiratet	6 986	30,2	95 343	40,4	dar. unter 18 Jahre	1 697	33,9	9 040	32,8
geschieden	2 270	9,8	19 750	8,4	dar. 55 Jahre u. älter	671	13,4	4 061	14,7
verwitwet	1 259	5,4	15 796	6,7	Bedarfsgemeinschaften	2 474	100	14 092	100
					dar. mit Kindern	877	35,4	4 787	34,0
<b>Bevölkerungsbewegung</b>					<i>Anteil an der Bevöl- kerung unter 65 J. (%)</i>	<i>26,6</i>		<i>14,9</i>	
Geburten	202		1 902		<b>SGB XII-Bezug</b>	<b>998</b>	<b>100</b>	<b>6 026</b>	<b>100</b>
Sterbefälle	256		3 250		dav. unter 65 Jahre	426	42,7	2 727	45,3
Saldo Geburten/Sterbefälle	- 54		-1 348		65 Jahre und älter	572	57,3	3 299	54,7
je 1 000 Einwohner:innen	-2,3		-5,7		<i>Anteil an der Bevölkerung (%)</i>	<i>4,3</i>		<i>2,6</i>	
Zuzüge	2 099		14 106						
Fortzüge	1 670		11 376						
Wanderungssaldo	+ 429		+2 730						
je 1 000 Einwohner:innen	+18,6		+11,6						

# 050 Dießem/Lehmheide

	050		Krefeld			050		Krefeld	
	abs.	in %	abs.	in %		abs.	in %	abs.	in %
<b>Fläche</b>					<b>Privathaushalte</b>	<b>9 030</b>	<b>100</b>	<b>121 719</b>	<b>100</b>
Fläche in km²	4,36		137,77		dav. mit 1 Person	4 795	53,1	58 442	48,0
Einwohner:innen je km²	3 993		1 712		2 Personen	2 160	23,9	35 176	28,9
					3 Personen	942	10,4	13 902	11,4
					4 Personen	669	7,4	9 798	8,0
<b>Bevölkerung</b>	<b>17 408</b>	<b>100</b>	<b>235 806</b>	<b>100</b>	5 u. m. Pers.	464	5,1	4 401	3,6
dav. unter 3 Jahre	538	3,1	6 055	2,6	darunter:				
3 bis unter 6 Jahre	562	3,2	6 770	2,9	Haushalte mit Kindern	1 825	20,2	23 294	19,1
6 bis unter 10 Jahre	698	4,0	8 745	3,7	dar. Alleinerziehende	540	6,0	6 191	5,1
10 bis unter 15 Jahre	876	5,0	10 868	4,6	<i>Personen je Haushalt</i>	<i>1,93</i>		<i>1,94</i>	
15 bis unter 18 Jahre	498	2,9	6 684	2,8					
18 bis unter 21 Jahre	649	3,7	6 967	3,0	<b>Wohngebäude</b>	<b>1 758</b>	<b>100</b>	<b>46 123</b>	<b>100</b>
21 bis unter 45 Jahre	6 272	36,0	70 098	29,7	dav. mit 1 Wohnung	500	28,4	26 546	57,6
45 bis unter 60 Jahre	3 630	20,9	51 302	21,8	2 Wohnungen	155	8,8	6 604	14,3
60 bis unter 65 Jahre	1 000	5,7	17 147	7,3	3 - 6 Wohnungen	660	37,5	8 831	19,1
65 bis unter 75 Jahre	1 342	7,7	25 163	10,7	7 u. m. Wohnungen	443	25,2	4 142	9,0
75 Jahre und älter	1 343	7,7	26 007	11,0	Wohnungen in Wohn- u.				
					Nichtwohngebäuden	9 233		127 090	
<i>Altersdurchschnitt in Jahren</i>	<i>39,8</i>		<i>44,1</i>		<i>Wohnfläche in m²</i>				
<i>Jugendquotient</i>			<i>26,9</i>		<i>pro Wohnung</i>	<i>66,5</i>		<i>80,2</i>	
<i>Altenquotient</i>	<i>23,2</i>		<i>35,2</i>		<i>pro Person</i>	<i>35,2</i>		<i>43,2</i>	
Bevölkerungsveränderung					<b>Beschäftigte</b>	<b>6 366</b>	<b>100</b>	<b>88 320</b>	<b>100</b>
in den letzten 5 Jahren	+ 504	+ 3,0	+2 464	+1,1	dar. unter 25 Jahre	894	14,0	9 080	10,3
					55 Jahre und älter	1 084	17,0	20 872	23,6
<b>mit Migrationshintergrund</b>	<b>11 104</b>	<b>100</b>	<b>94 936</b>	<b>100</b>	nicht deutsch	2 247	35,3	16 093	18,2
dav. unter 18 Jahre	2 576	23,2	22 375	23,6	weiblich	2 673	42,0	40 087	45,4
18 bis unter 65 Jahre	7 405	66,7	60 401	63,6	<i>Beschäftigungsquote(%)</i>	<i>55,1</i>		<i>60,7</i>	
65 Jahre und älter	1 123	10,1	12 160	12,8					
dar. Türkei	2 927	26,4	16 470	17,3	<b>Arbeitslose</b>	<b>1 456</b>	<b>100</b>	<b>12 452</b>	<b>100</b>
Polen	1 178	10,6	15 607	16,4	dar.: unter 25 Jahre	114	7,8	814	6,5
Italien	363	3,3	4 197	4,4	55 Jahre und älter	283	19,4	2 686	21,6
Rumänien	775	7,0	4 148	4,4	nicht deutsch	700	48,1	4 940	39,7
Syrien	485	4,4	4 107	4,3	männlich	821	56,4	6 731	54,1
<i>Bevölkerungsanteil (%)</i>	<i>63,8</i>		<i>40,3</i>		weiblich	635	43,6	5 721	45,9
					ohne Berufsausbildung	1 139	78,2	8 771	70,4
<b>dar. ausländ. Bevölkerung</b>	<b>6 614</b>	<b>100</b>	<b>47 517</b>	<b>100</b>	<i>Arbeitslosenquote (%)</i>	<i>15,1</i>		<i>10,2</i>	
dav. unter 18 Jahre	1 163	17,6	8 299	17,5					
18 bis unter 65 Jahre	4 863	73,5	34 377	72,3	<b>SGB II-Bezug</b>	<b>3 471</b>	<b>100</b>	<b>27 550</b>	<b>100</b>
65 Jahre und älter	588	8,9	4 841	10,2	dar. unter 18 Jahre	1 156	33,3	9 040	32,8
<i>Bevölkerungsanteil (%)</i>	<i>38,0</i>		<i>20,2</i>		dar. 55 Jahre u. älter	499	14,4	4 061	14,7
					Bedarfsgemeinschaften	1 717	100	14 092	100
<b>Familienstand</b>					dar. mit Kindern	589	34,3	4 787	34,0
dar. ledig	7 806	44,8	94 556	40,1	<i>Anteil an der Bevöl-</i>				
verheiratet	5 891	33,8	95 343	40,4	<i>kerung unter 65 J. (%)</i>	<i>23,6</i>		<i>14,9</i>	
geschieden	1 446	8,3	19 750	8,4					
verwitwet	936	5,4	15 796	6,7	<b>SGB XII-Bezug</b>	<b>679</b>	<b>100</b>	<b>6 026</b>	<b>100</b>
<b>Bevölkerungsbewegung</b>					dav. unter 65 Jahre	346	51,0	2 727	45,3
Geburten	192		1 902		65 Jahre und älter	333	49,0	3 299	54,7
Sterbefälle	227		3 250		<i>Anteil an der</i>				
Saldo Geburten/Sterbefälle	- 35		-1 348		<i>Bevölkerung (%)</i>	<i>3,9</i>		<i>2,6</i>	
je 1 000 Einwohner:innen	-2,0		-5,7						
Zuzüge	1 237		14 106						
Fortzüge	1 131		11 376						
Wanderungssaldo	+ 106		+2 730						
je 1 000 Einwohner:innen	+6,1		+11,6						

# 060 Benrad-Süd

	060		Krefeld			060		Krefeld	
	abs.	in %	abs.	in %		abs.	in %	abs.	in %
<b>Fläche</b>									
Fläche in km²	4,52		137,77						
Einwohner:innen je km²	1 567		1 712						
<b>Bevölkerung</b>	<b>7 085</b>	<b>100</b>	<b>235 806</b>	<b>100</b>	<b>Privathaushalte</b>	<b>3 338</b>	<b>100</b>	<b>121 719</b>	<b>100</b>
dav. unter 3 Jahre	185	2,6	6 055	2,6	dav. mit 1 Person	1 268	38,0	58 442	48,0
3 bis unter 6 Jahre	213	3,0	6 770	2,9	2 Personen	1 113	33,3	35 176	28,9
6 bis unter 10 Jahre	279	3,9	8 745	3,7	3 Personen	463	13,9	13 902	11,4
10 bis unter 15 Jahre	362	5,1	10 868	4,6	4 Personen	364	10,9	9 798	8,0
15 bis unter 18 Jahre	218	3,1	6 684	2,8	5 u. m. Pers.	130	3,9	4 401	3,6
18 bis unter 21 Jahre	228	3,2	6 967	3,0	darunter:				
21 bis unter 45 Jahre	1 805	25,5	70 098	29,7	Haushalte mit Kindern	766	22,9	23 294	19,1
45 bis unter 60 Jahre	1 564	22,1	51 302	21,8	dar. Alleinerziehende	193	5,8	6 191	5,1
60 bis unter 65 Jahre	529	7,5	17 147	7,3	<b>Personen je Haushalt</b>	<b>2,12</b>		<b>1,94</b>	
65 bis unter 75 Jahre	765	10,8	25 163	10,7	<b>Wohngebäude</b>	<b>1 688</b>	<b>100</b>	<b>46 123</b>	<b>100</b>
75 Jahre und älter	937	13,2	26 007	11,0	dav. mit 1 Wohnung	1 351	80,0	26 546	57,6
<b>Altersdurchschnitt in Jahren</b>	<b>45,2</b>		<b>44,1</b>		2 Wohnungen	183	10,8	6 604	14,3
<b>Jugendquotient</b>	<b>30,5</b>		<b>26,9</b>		3 - 6 Wohnungen	57	3,4	8 831	19,1
<b>Altenquotient</b>	<b>41,3</b>		<b>35,2</b>		7 u. m. Wohnungen	97	5,7	4 142	9,0
					Wohnungen in Wohn- u.				
					Nichtwohngebäuden	3 320		127 090	
					<b>Wohnfläche in m²</b>				
					<b>pro Wohnung</b>	<b>87,9</b>		<b>80,2</b>	
					<b>pro Person</b>	<b>41,2</b>		<b>43,2</b>	
Bevölkerungsveränderung in den letzten 5 Jahren	+ 157	+ 2,3	+2 464	+1,1					
<b>mit Migrationshintergrund</b>	<b>2 922</b>	<b>100</b>	<b>94 936</b>	<b>100</b>	<b>Beschäftigte</b>	<b>2 498</b>	<b>100</b>	<b>88 320</b>	<b>100</b>
dav. unter 18 Jahre	750	25,7	22 375	23,6	dar. unter 25 Jahre	259	10,4	9 080	10,3
18 bis unter 65 Jahre	1 745	59,7	60 401	63,6	55 Jahre und älter	662	26,5	20 872	23,6
65 Jahre und älter	427	14,6	12 160	12,8	nicht deutsch	366	14,7	16 093	18,2
dar. Türkei	443	15,2	16 470	17,3	weiblich	1 163	46,6	40 087	45,4
Polen	569	19,5	15 607	16,4	<b>Beschäftigungsquote(%)</b>	<b>60,5</b>		<b>60,7</b>	
Italien	127	4,3	4 197	4,4	<b>Arbeitslose</b>	<b>277</b>	<b>100</b>	<b>12 452</b>	<b>100</b>
Rumänien	73	2,5	4 148	4,4	dar.: unter 25 Jahre	12	4,3	814	6,5
Syrien	80	2,7	4 107	4,3	55 Jahre und älter	66	23,8	2 686	21,6
<b>Bevölkerungsanteil (%)</b>	<b>41,2</b>		<b>40,3</b>		nicht deutsch	93	33,6	4 940	39,7
					männlich	138	49,8	6 731	54,1
<b>dar. ausländ. Bevölkerung</b>	<b>1 139</b>	<b>100</b>	<b>47 517</b>	<b>100</b>	weiblich	139	50,2	5 721	45,9
dav. unter 18 Jahre	227	19,9	8 299	17,5	ohne Berufsausbildung	193	69,7	8 771	70,4
18 bis unter 65 Jahre	778	68,3	34 377	72,3	<b>Arbeitslosenquote (%)</b>	<b>7,9</b>		<b>10,2</b>	
65 Jahre und älter	134	11,8	4 841	10,2	<b>SGB II-Bezug</b>	<b>700</b>	<b>100</b>	<b>27 550</b>	<b>100</b>
<b>Bevölkerungsanteil (%)</b>	<b>16,1</b>		<b>20,2</b>		dar. unter 18 Jahre	257	36,7	9 040	32,8
					dar. 55 Jahre u. älter	124	17,7	4 061	14,7
<b>Familienstand</b>					Bedarfsgemeinschaften	309	100	14 092	100
dar. ledig	2 601	36,7	94 556	40,1	dar. mit Kindern	135	43,7	4 787	34,0
verheiratet	3 186	45,0	95 343	40,4	<b>Anteil an der Bevöl-</b>				
geschieden	521	7,4	19 750	8,4	<b>kerung unter 65 J. (%)</b>	<b>13,0</b>		<b>14,9</b>	
verwitwet	594	8,4	15 796	6,7	<b>SGB XII-Bezug</b>	<b>175</b>	<b>100</b>	<b>6 026</b>	<b>100</b>
<b>Bevölkerungsbewegung</b>					dav. unter 65 Jahre	56	32,0	2 727	45,3
Geburten	63		1 902		65 Jahre und älter	119	68,0	3 299	54,7
Sterbefälle	128		3 250		<b>Anteil an der</b>				
Saldo Geburten/Sterbefälle	- 65		-1 348		<b>Bevölkerung (%)</b>	<b>2,5</b>		<b>2,6</b>	
je 1 000 Einwohner:innen	-9,2		-5,7						
Zuzüge	300		14 106						
Fortzüge	240		11 376						
Wanderungssaldo	+ 60		+2 730						
je 1 000 Einwohner:innen	+8,5		+11,6						

# 070 Forstwald

	070		Krefeld		070		Krefeld	
	abs.	in %	abs.	in %	abs.	in %	abs.	in %
<b>Fläche</b>								
Fläche in km <sup>2</sup>	4,12		137,77					
Einwohner:innen je km <sup>2</sup>	884		1 712					
<b>Bevölkerung</b>	<b>3 643</b>	<b>100</b>	<b>235 806</b>	<b>100</b>				
dav. unter 3 Jahre	89	2,4	6 055	2,6				
3 bis unter 6 Jahre	136	3,7	6 770	2,9				
6 bis unter 10 Jahre	152	4,2	8 745	3,7				
10 bis unter 15 Jahre	152	4,2	10 868	4,6				
15 bis unter 18 Jahre	97	2,7	6 684	2,8				
18 bis unter 21 Jahre	103	2,8	6 967	3,0				
21 bis unter 45 Jahre	709	19,5	70 098	29,7				
45 bis unter 60 Jahre	904	24,8	51 302	21,8				
60 bis unter 65 Jahre	320	8,8	17 147	7,3				
65 bis unter 75 Jahre	438	12,0	25 163	10,7				
75 Jahre und älter	543	14,9	26 007	11,0				
Altersdurchschnitt in Jahren	47,8		44,1					
Jugendquotient	30,7		26,9					
Altenquotient	48,2		35,2					
Bevölkerungsveränderung in den letzten 5 Jahren	+ 181	+ 5,2	+2 464	+1,1				
<b>mit Migrationshintergrund</b>	<b>801</b>	<b>100</b>	<b>94 936</b>	<b>100</b>				
dav. unter 18 Jahre	233	29,1	22 375	23,6				
18 bis unter 65 Jahre	467	58,3	60 401	63,6				
65 Jahre und älter	101	12,6	12 160	12,8				
dar. Türkei	80	10,0	16 470	17,3				
Polen	159	19,9	15 607	16,4				
Italien	29	3,6	4 197	4,4				
Rumänien	15	1,9	4 148	4,4				
Syrien	4	0,5	4 107	4,3				
Bevölkerungsanteil (%)	22,0		40,3					
<b>dar. ausländ. Bevölkerung</b>	<b>241</b>	<b>100</b>	<b>47 517</b>	<b>100</b>				
dav. unter 18 Jahre	26	10,8	8 299	17,5				
18 bis unter 65 Jahre	183	75,9	34 377	72,3				
65 Jahre und älter	32	13,3	4 841	10,2				
Bevölkerungsanteil (%)	6,6		20,2					
<b>Familienstand</b>								
dar. ledig	1 140	31,3	94 556	40,1				
verheiratet	1 977	54,3	95 343	40,4				
geschieden	208	5,7	19 750	8,4				
verwitwet	238	6,5	15 796	6,7				
<b>Bevölkerungsbewegung</b>								
Geburten	20		1 902					
Sterbefälle	50		3 250					
Saldo Geburten/Sterbefälle je 1 000 Einwohner:innen	- 30		-1 348					
	-8,2		-5,7					
Zuzüge	590		14 106					
Fortzüge	222		11 376					
Wanderungssaldo je 1 000 Einwohner:innen	+ 368		+2 730					
	+101,0		+11,6					
<b>Privathaushalte</b>	<b>1 690</b>	<b>100</b>	<b>121 719</b>	<b>100</b>				
dav. mit 1 Person	544	32,2	58 442	48,0				
2 Personen	676	40,0	35 176	28,9				
3 Personen	223	13,2	13 902	11,4				
4 Personen	179	10,6	9 798	8,0				
5 u. m. Pers.	68	4,0	4 401	3,6				
darunter:								
Haushalte mit Kindern	374	22,1	23 294	19,1				
dar. Alleinerziehende	48	2,8	6 191	5,1				
Personen je Haushalt	2,16		1,94					
<b>Wohngebäude</b>	<b>1 490</b>	<b>100</b>	<b>46 123</b>	<b>100</b>				
dav. mit 1 Wohnung	1 247	83,7	26 546	57,6				
2 Wohnungen	217	14,6	6 604	14,3				
3 - 6 Wohnungen	24	1,6	8 831	19,1				
7 u. m. Wohnungen	2	0,1	4 142	9,0				
Wohnungen in Wohn- u. Nichtwohngebäuden	1 798		127 090					
Wohnfläche in m <sup>2</sup> pro Wohnung	115,5		80,2					
pro Person	57,0		43,2					
<b>Beschäftigte</b>	<b>1 228</b>	<b>100</b>	<b>88 320</b>	<b>100</b>				
dar. unter 25 Jahre	67	5,5	9 080	10,3				
55 Jahre und älter	413	33,6	20 872	23,6				
nicht deutsch	69	5,6	16 093	18,2				
weiblich	620	50,5	40 087	45,4				
Beschäftigungsquote(%)	60,3		60,7					
<b>Arbeitslose</b>	<b>81</b>	<b>100</b>	<b>12 452</b>	<b>100</b>				
dar.: unter 25 Jahre	3	3,7	814	6,5				
55 Jahre und älter	26	32,1	2 686	21,6				
nicht deutsch	40	49,4	4 940	39,7				
männlich	45	55,6	6 731	54,1				
weiblich	36	44,4	5 721	45,9				
ohne Berufsausbildung	47	58,0	8 771	70,4				
Arbeitslosenquote (%)	4,7		10,2					
<b>SGB II-Bezug</b>	<b>63</b>	<b>100</b>	<b>27 550</b>	<b>100</b>				
dar. unter 18 Jahre	17	27,0	9 040	32,8				
dar. 55 Jahre u. älter	14	22,2	4 061	14,7				
Bedarfsgemeinschaften	33	100	14 092	100				
dar. mit Kindern	9	27,3	4 787	34,0				
Anteil an der Bevöl- kerung unter 65 J. (%)	2,4		14,9					
<b>SGB XII-Bezug</b>	<b>17</b>	<b>100</b>	<b>6 026</b>	<b>100</b>				
dav. unter 65 Jahre	9	52,9	2 727	45,3				
65 Jahre und älter	8	47,1	3 299	54,7				
Anteil an der Bevölkerung (%)	0,5		2,6					

# 080 Benrad-Nord

	080		Krefeld			080		Krefeld	
	abs.	in %	abs.	in %		abs.	in %	abs.	in %
<b>Fläche</b>					<b>Privathaushalte</b>	<b>3 075</b>	<b>100</b>	<b>121 719</b>	<b>100</b>
Fläche in km <sup>2</sup>	3,27		137,77		dav. mit 1 Person	1 144	37,2	58 442	48,0
Einwohner:innen je km <sup>2</sup>	2 134		1 712		2 Personen	865	28,1	35 176	28,9
					3 Personen	501	16,3	13 902	11,4
					4 Personen	363	11,8	9 798	8,0
<b>Bevölkerung</b>	<b>6 978</b>	<b>100</b>	<b>235 806</b>	<b>100</b>	5 u. m. Pers.	202	6,6	4 401	3,6
dav. unter 3 Jahre	188	2,7	6 055	2,6	darunter:				
3 bis unter 6 Jahre	214	3,1	6 770	2,9	Haushalte mit Kindern	785	25,5	23 294	19,1
6 bis unter 10 Jahre	305	4,4	8 745	3,7	dar. Alleinerziehende	219	7,1	6 191	5,1
10 bis unter 15 Jahre	343	4,9	10 868	4,6	<i>Personen je Haushalt</i>	2,27		1,94	
15 bis unter 18 Jahre	260	3,7	6 684	2,8	<b>Wohngebäude</b>	<b>954</b>	<b>100</b>	<b>46 123</b>	<b>100</b>
18 bis unter 21 Jahre	301	4,3	6 967	3,0	dav. mit 1 Wohnung	688	72,1	26 546	57,6
21 bis unter 45 Jahre	2 080	29,8	70 098	29,7	2 Wohnungen	75	7,9	6 604	14,3
45 bis unter 60 Jahre	1 680	24,1	51 302	21,8	3 - 6 Wohnungen	79	8,3	8 831	19,1
60 bis unter 65 Jahre	519	7,4	17 147	7,3	7 u. m. Wohnungen	112	11,7	4 142	9,0
65 bis unter 75 Jahre	600	8,6	25 163	10,7	Wohnungen in Wohn- u. Nichtwohngebäuden	3 068		127 090	
75 Jahre und älter	488	7,0	26 007	11,0	<i>Wohnfläche in m<sup>2</sup></i>				
<i>Altersdurchschnitt in Jahren</i>	41,1		44,1		pro Wohnung	79,9		80,2	
<i>Jugendquotient</i>	28,6		26,9		pro Person	35,1		43,2	
<i>Altenquotient</i>	23,8		35,2		<b>Beschäftigte</b>	<b>2 743</b>	<b>100</b>	<b>88 320</b>	<b>100</b>
Bevölkerungsveränderung in den letzten 5 Jahren	- 268	- 3,7	+2 464	+1,1	dar. unter 25 Jahre	346	12,6	9 080	10,3
					55 Jahre und älter	652	23,8	20 872	23,6
<b>mit Migrationshintergrund</b>	<b>4 603</b>	<b>100</b>	<b>94 936</b>	<b>100</b>	nicht deutsch	549	20,0	16 093	18,2
dav. unter 18 Jahre	1 053	22,9	22 375	23,6	weiblich	1 169	42,6	40 087	45,4
18 bis unter 65 Jahre	3 007	65,3	60 401	63,6	<i>Beschäftigungsquote(%)</i>	59,9		60,7	
65 Jahre und älter	543	11,8	12 160	12,8	<b>Arbeitslose</b>	<b>403</b>	<b>100</b>	<b>12 452</b>	<b>100</b>
dar. Türkei	632	13,7	16 470	17,3	dar.: unter 25 Jahre	16	4,0	814	6,5
Polen	872	18,9	15 607	16,4	55 Jahre und älter	97	24,1	2 686	21,6
Italien	77	1,7	4 197	4,4	nicht deutsch	142	35,2	4 940	39,7
Rumänien	134	2,9	4 148	4,4	männlich	204	50,6	6 731	54,1
Syrien	85	1,8	4 107	4,3	weiblich	199	49,4	5 721	45,9
<i>Bevölkerungsanteil (%)</i>	66,0		40,3		ohne Berufsausbildung	308	76,4	8 771	70,4
					<i>Arbeitslosenquote (%)</i>	10,4		10,2	
<b>dar. ausländ. Bevölkerung</b>	<b>1 535</b>	<b>100</b>	<b>47 517</b>	<b>100</b>	<b>SGB II-Bezug</b>	<b>968</b>	<b>100</b>	<b>27 550</b>	<b>100</b>
dav. unter 18 Jahre	262	17,1	8 299	17,5	dar. unter 18 Jahre	309	31,9	9 040	32,8
18 bis unter 65 Jahre	1 139	74,2	34 377	72,3	dar. 55 Jahre u. älter	177	18,3	4 061	14,7
65 Jahre und älter	134	8,7	4 841	10,2	Bedarfsgemeinschaften	481	100	14 092	100
<i>Bevölkerungsanteil (%)</i>	22,0		20,2		dar. mit Kindern	176	36,6	4 787	34,0
					<i>Anteil an der Bevöl- kerung unter 65 J. (%)</i>	16,4		14,9	
<b>Familienstand</b>					<b>SGB XII-Bezug</b>	<b>278</b>	<b>100</b>	<b>6 026</b>	<b>100</b>
dar. ledig	2 861	41,0	94 556	40,1	dav. unter 65 Jahre	119	42,8	2 727	45,3
verheiratet	2 976	42,6	95 343	40,4	65 Jahre und älter	159	57,2	3 299	54,7
geschieden	501	7,2	19 750	8,4	<i>Anteil an der Bevölkerung (%)</i>	4,0		2,6	
verwitwet	373	5,3	15 796	6,7					
<b>Bevölkerungsbewegung</b>									
Geburten	54		1 902						
Sterbefälle	67		3 250						
Saldo Geburten/Sterbefälle je 1 000 Einwohner:innen	- 13		-1 348						
	-1,9		-5,7						
Zuzüge	287		14 106						
Fortzüge	288		11 376						
Wanderungssaldo je 1 000 Einwohner:innen	- 1		+2 730						
	-0,1		+11,6						



# 100 Traar

	100		Krefeld			100		Krefeld	
	abs.	in %	abs.	in %		abs.	in %	abs.	in %
<b>Fläche</b>									
Fläche in km <sup>2</sup>	9,06		137,77						
Einwohner:innen je km <sup>2</sup>	505		1 712						
<b>Bevölkerung</b>	<b>4 578</b>	<b>100</b>	<b>235 806</b>	<b>100</b>					
dav. unter 3 Jahre	111	2,4	6 055	2,6					
3 bis unter 6 Jahre	115	2,5	6 770	2,9					
6 bis unter 10 Jahre	175	3,8	8 745	3,7					
10 bis unter 15 Jahre	205	4,5	10 868	4,6					
15 bis unter 18 Jahre	119	2,6	6 684	2,8					
18 bis unter 21 Jahre	111	2,4	6 967	3,0					
21 bis unter 45 Jahre	982	21,5	70 098	29,7					
45 bis unter 60 Jahre	1 042	22,8	51 302	21,8					
60 bis unter 65 Jahre	386	8,4	17 147	7,3					
65 bis unter 75 Jahre	559	12,2	25 163	10,7					
75 Jahre und älter	773	16,9	26 007	11,0					
Altersdurchschnitt in Jahren	48,6		44,1						
Jugendquotient	28,8		26,9						
Altenquotient	52,8		35,2						
Bevölkerungsveränderung in den letzten 5 Jahren	- 16	- 0,3	+2 464	+1,1					
<b>mit Migrationshintergrund</b>	<b>690</b>	<b>100</b>	<b>94 936</b>	<b>100</b>					
dav. unter 18 Jahre	184	26,7	22 375	23,6					
18 bis unter 65 Jahre	367	53,2	60 401	63,6					
65 Jahre und älter	139	20,1	12 160	12,8					
dar. Türkei	30	4,3	16 470	17,3					
Polen	158	22,9	15 607	16,4					
Italien	21	3,0	4 197	4,4					
Rumänien	20	2,9	4 148	4,4					
Syrien	24	3,5	4 107	4,3					
Bevölkerungsanteil (%)	15,1		40,3						
<b>dar. ausländ. Bevölkerung</b>	<b>187</b>	<b>100</b>	<b>47 517</b>	<b>100</b>					
dav. unter 18 Jahre	30	16,0	8 299	17,5					
18 bis unter 65 Jahre	125	66,8	34 377	72,3					
65 Jahre und älter	32	17,1	4 841	10,2					
Bevölkerungsanteil (%)	4,1		20,2						
<b>Familienstand</b>									
dar. ledig	1 560	34,1	94 556	40,1					
verheiratet	2 289	50,0	95 343	40,4					
geschieden	301	6,6	19 750	8,4					
verwitwet	384	8,4	15 796	6,7					
<b>Bevölkerungsbewegung</b>									
Geburten	36		1 902						
Sterbefälle	88		3 250						
Saldo Geburten/Sterbefälle je 1 000 Einwohner:innen	- 52		-1 348						
	-11,4		-5,7						
Zuzüge	174		14 106						
Fortzüge	140		11 376						
Wanderungssaldo je 1 000 Einwohner:innen	+ 34		+2 730						
	+7,4		+11,6						
<b>Privathaushalte</b>	<b>2 209</b>	<b>100</b>	<b>121 719</b>	<b>100</b>					
dav. mit 1 Person	835	37,8	58 442	48,0					
2 Personen	833	37,7	35 176	28,9					
3 Personen	253	11,5	13 902	11,4					
4 Personen	217	9,8	9 798	8,0					
5 u. m. Pers.	71	3,2	4 401	3,6					
darunter:									
Haushalte mit Kindern	406	18,4	23 294	19,1					
dar. Alleinerziehende	75	3,4	6 191	5,1					
Personen je Haushalt	2,07		1,94						
<b>Wohngebäude</b>	<b>1 526</b>	<b>100</b>	<b>46 123</b>	<b>100</b>					
dav. mit 1 Wohnung	1 238	81,1	26 546	57,6					
2 Wohnungen	205	13,4	6 604	14,3					
3 - 6 Wohnungen	64	4,2	8 831	19,1					
7 u. m. Wohnungen	19	1,2	4 142	9,0					
Wohnungen in Wohn- u. Nichtwohngebäuden	2 145		127 090						
Wohnfläche in m <sup>2</sup>									
pro Wohnung	109,1		80,2						
pro Person	51,1		43,2						
<b>Beschäftigte</b>	<b>1 547</b>	<b>100</b>	<b>88 320</b>	<b>100</b>					
dar. unter 25 Jahre	106	6,9	9 080	10,3					
55 Jahre und älter	458	29,6	20 872	23,6					
nicht deutsch	51	3,3	16 093	18,2					
weiblich	772	49,9	40 087	45,4					
Beschäftigungsquote(%)	61,4		60,7						
<b>Arbeitslose</b>	<b>67</b>	<b>100</b>	<b>12 452</b>	<b>100</b>					
dar.: unter 25 Jahre	.	0,0	814	6,5					
55 Jahre und älter	26	38,8	2 686	21,6					
nicht deutsch	10	14,9	4 940	39,7					
männlich	30	44,8	6 731	54,1					
weiblich	37	55,2	5 721	45,9					
ohne Berufsausbildung	30	44,8	8 771	70,4					
Arbeitslosenquote (%)	3,2		10,2						
<b>SGB II-Bezug</b>	<b>87</b>	<b>100</b>	<b>27 550</b>	<b>100</b>					
dar. unter 18 Jahre	29	33,3	9 040	32,8					
dar. 55 Jahre u. älter	13	14,9	4 061	14,7					
Bedarfsgemeinschaften	38	100	14 092	100					
dar. mit Kindern	15	39,5	4 787	34,0					
Anteil an der Bevöl- kerung unter 65 J. (%)	2,7		14,9						
<b>SGB XII-Bezug</b>	<b>41</b>	<b>100</b>	<b>6 026</b>	<b>100</b>					
dav. unter 65 Jahre	22	53,7	2 727	45,3					
65 Jahre und älter	19	46,3	3 299	54,7					
Anteil an der Bevölkerung (%)	0,9		2,6						

# 110 Verberg

	110		Krefeld			110		Krefeld	
	abs.	in %	abs.	in %		abs.	in %	abs.	in %
<b>Fläche</b>					<b>Privathaushalte</b>	<b>1 916</b>	<b>100</b>	<b>121 719</b>	<b>100</b>
Fläche in km <sup>2</sup>	3,31		137,77		dav. mit 1 Person	685	35,8	58 442	48,0
Einwohner:innen je km <sup>2</sup>	1 213		1 712		2 Personen	709	37,0	35 176	28,9
					3 Personen	253	13,2	13 902	11,4
					4 Personen	211	11,0	9 798	8,0
<b>Bevölkerung</b>	<b>4 014</b>	<b>100</b>	<b>235 806</b>	<b>100</b>	5 u. m. Pers.	58	3,0	4 401	3,6
dav. unter 3 Jahre	100	2,5	6 055	2,6	darunter:				
3 bis unter 6 Jahre	113	2,8	6 770	2,9	Haushalte mit Kindern	401	20,9	23 294	19,1
6 bis unter 10 Jahre	138	3,4	8 745	3,7	dar. Alleinerziehende	58	3,0	6 191	5,1
10 bis unter 15 Jahre	177	4,4	10 868	4,6	<i>Personen je Haushalt</i>	<i>2,09</i>		<i>1,94</i>	
15 bis unter 18 Jahre	136	3,4	6 684	2,8	<b>Wohngebäude</b>	<b>1 369</b>	<b>100</b>	<b>46 123</b>	<b>100</b>
18 bis unter 21 Jahre	106	2,6	6 967	3,0	dav. mit 1 Wohnung	1 047	76,5	26 546	57,6
21 bis unter 45 Jahre	796	19,8	70 098	29,7	2 Wohnungen	238	17,4	6 604	14,3
45 bis unter 60 Jahre	997	24,8	51 302	21,8	3 - 6 Wohnungen	65	4,7	8 831	19,1
60 bis unter 65 Jahre	335	8,3	17 147	7,3	7 u. m. Wohnungen	19	1,4	4 142	9,0
65 bis unter 75 Jahre	524	13,1	25 163	10,7	Wohnungen in Wohn- u.				
75 Jahre und älter	592	14,7	26 007	11,0	Nichtwohngebäuden	1 995		127 090	
					<i>Wohnfläche in m<sup>2</sup></i>				
<i>Altersdurchschnitt in Jahren</i>	<i>48,0</i>		<i>44,1</i>		<i>pro Wohnung</i>	<i>117,5</i>		<i>80,2</i>	
<i>Jugendquotient</i>	<i>29,7</i>		<i>26,9</i>		<i>pro Person</i>	<i>58,4</i>		<i>43,2</i>	
<i>Altenquotient</i>	<i>50,0</i>		<i>35,2</i>						
Bevölkerungsveränderung					<b>Beschäftigte</b>	<b>1 356</b>	<b>100</b>	<b>88 320</b>	<b>100</b>
in den letzten 5 Jahren	+ 36	+ 0,9	+2 464	+1,1	dar. unter 25 Jahre	81	6,0	9 080	10,3
					55 Jahre und älter	437	32,2	20 872	23,6
<b>mit Migrationshintergrund</b>	<b>678</b>	<b>100</b>	<b>94 936</b>	<b>100</b>	nicht deutsch	61	4,5	16 093	18,2
dav. unter 18 Jahre	194	28,6	22 375	23,6	weiblich	692	51,0	40 087	45,4
18 bis unter 65 Jahre	368	54,3	60 401	63,6	<i>Beschäftigungsquote(%)</i>	<i>60,7</i>		<i>60,7</i>	
65 Jahre und älter	116	17,1	12 160	12,8	<b>Arbeitslose</b>	<b>37</b>	<b>100</b>	<b>12 452</b>	<b>100</b>
dar. Türkei	65	9,6	16 470	17,3	dar.: unter 25 Jahre	.	0,0	814	6,5
Polen	157	23,2	15 607	16,4	55 Jahre und älter	13	35,1	2 686	21,6
Italien	42	6,2	4 197	4,4	nicht deutsch	3	8,1	4 940	39,7
Rumänien	13	1,9	4 148	4,4	männlich	19	51,4	6 731	54,1
Syrien		0,0	4 107	4,3	weiblich	18	48,6	5 721	45,9
<i>Bevölkerungsanteil (%)</i>	<i>16,9</i>		<i>40,3</i>		ohne Berufsausbildung	14	37,8	8 771	70,4
					<i>Arbeitslosenquote (%)</i>	<i>1,9</i>		<i>10,2</i>	
<b>dar. ausländ. Bevölkerung</b>	<b>138</b>	<b>100</b>	<b>47 517</b>	<b>100</b>	<b>SGB II-Bezug</b>	<b>33</b>	<b>100</b>	<b>27 550</b>	<b>100</b>
dav. unter 18 Jahre	16	11,6	8 299	17,5	dar. unter 18 Jahre	11	33,3	9 040	32,8
18 bis unter 65 Jahre	93	67,4	34 377	72,3	dar. 55 Jahre u. älter	-	-	4 061	14,7
65 Jahre und älter	29	21,0	4 841	10,2	Bedarfsgemeinschaften	18	100	14 092	100
<i>Bevölkerungsanteil (%)</i>	<i>3,4</i>		<i>20,2</i>		dar. mit Kindern	6	33,3	4 787	34,0
					<i>Anteil an der Bevöl-</i>				
<b>Familienstand</b>					<i>kerung unter 65 J. (%)</i>	<i>1,1</i>		<i>14,9</i>	
dar. ledig	1 355	33,8	94 556	40,1	<b>SGB XII-Bezug</b>	<b>15</b>	<b>100</b>	<b>6 026</b>	<b>100</b>
verheiratet	2 116	52,7	95 343	40,4	dav. unter 65 Jahre	10	66,7	2 727	45,3
geschieden	272	6,8	19 750	8,4	65 Jahre und älter	5	33,3	3 299	54,7
verwitwet	254	6,3	15 796	6,7	<i>Anteil an der</i>				
					<i>Bevölkerung (%)</i>	<i>0,4</i>		<i>2,6</i>	
<b>Bevölkerungsbewegung</b>									
Geburten	26		1 902						
Sterbefälle	34		3 250						
Saldo Geburten/Sterbefälle	- 8		-1 348						
<i>je 1 000 Einwohner:innen</i>	<i>-2,0</i>		<i>-5,7</i>						
Zuzüge	148		14 106						
Fortzüge	115		11 376						
Wanderungssaldo	+ 33		+2 730						
<i>je 1 000 Einwohner:innen</i>	<i>+8,2</i>		<i>+11,6</i>						

# 120 Gartenstadt

	120		Krefeld			120		Krefeld	
	abs.	in %	abs.	in %		abs.	in %	abs.	in %
<b>Fläche</b>					<b>Privathaushalte</b>	<b>3 558</b>	<b>100</b>	<b>121 719</b>	<b>100</b>
Fläche in km <sup>2</sup>	2,76		137,77		dav. mit 1 Person	1 474	41,4	58 442	48,0
Einwohner:innen je km <sup>2</sup>	2 550		1 712		2 Personen	1 214	34,1	35 176	28,9
					3 Personen	470	13,2	13 902	11,4
<b>Bevölkerung</b>	<b>7 039</b>	<b>100</b>	<b>235 806</b>	<b>100</b>	4 Personen	300	8,4	9 798	8,0
dav. unter 3 Jahre	201	2,9	6 055	2,6	5 u. m. Pers.	100	2,8	4 401	3,6
3 bis unter 6 Jahre	220	3,1	6 770	2,9	darunter:				
6 bis unter 10 Jahre	267	3,8	8 745	3,7	Haushalte mit Kindern	716	20,1	23 294	19,1
10 bis unter 15 Jahre	289	4,1	10 868	4,6	dar. Alleinerziehende	189	5,3	6 191	5,1
15 bis unter 18 Jahre	167	2,4	6 684	2,8	<i>Personen je Haushalt</i>	<i>1,98</i>		<i>1,94</i>	
18 bis unter 21 Jahre	152	2,2	6 967	3,0					
21 bis unter 45 Jahre	2 005	28,5	70 098	29,7	<b>Wohngebäude</b>	<b>1 248</b>	<b>100</b>	<b>46 123</b>	<b>100</b>
45 bis unter 60 Jahre	1 418	20,1	51 302	21,8	dav. mit 1 Wohnung	832	66,7	26 546	57,6
60 bis unter 65 Jahre	566	8,0	17 147	7,3	2 Wohnungen	95	7,6	6 604	14,3
65 bis unter 75 Jahre	896	12,7	25 163	10,7	3 - 6 Wohnungen	195	15,6	8 831	19,1
75 Jahre und älter	858	12,2	26 007	11,0	7 u. m. Wohnungen	126	10,1	4 142	9,0
<i>Altersdurchschnitt in Jahren</i>	<i>45,6</i>		<i>44,1</i>		Wohnungen in Wohn- u.				
<i>Jugendquotient</i>	<i>27,6</i>		<i>26,9</i>		Nichtwohngebäuden	3 611		127 090	
<i>Altenquotient</i>	<i>42,4</i>		<i>35,2</i>		<i>Wohnfläche in m<sup>2</sup></i>				
					<i>pro Wohnung</i>	<i>77,5</i>		<i>80,2</i>	
					<i>pro Person</i>	<i>39,7</i>		<i>43,2</i>	
Bevölkerungsveränderung									
in den letzten 5 Jahren	+ 144	+ 2,1	+2 464	+1,1					
<b>mit Migrationshintergrund</b>	<b>2 525</b>	<b>100</b>	<b>94 936</b>	<b>100</b>	<b>Beschäftigte</b>	<b>2 750</b>	<b>100</b>	<b>88 320</b>	<b>100</b>
dav. unter 18 Jahre	596	23,6	22 375	23,6	dar. unter 25 Jahre	236	8,6	9 080	10,3
18 bis unter 65 Jahre	1 489	59,0	60 401	63,6	55 Jahre und älter	701	25,5	20 872	23,6
65 Jahre und älter	440	17,4	12 160	12,8	nicht deutsch	297	10,8	16 093	18,2
dar. Türkei	292	11,6	16 470	17,3	weiblich	1 273	46,3	40 087	45,4
Polen	895	35,4	15 607	16,4	<i>Beschäftigungsquote(%)</i>	<i>66,4</i>		<i>60,7</i>	
Italien	93	3,7	4 197	4,4					
Rumänien	69	2,7	4 148	4,4	<b>Arbeitslose</b>	<b>235</b>	<b>100</b>	<b>12 452</b>	<b>100</b>
Syrien	38	1,5	4 107	4,3	dar.: unter 25 Jahre	11	4,7	814	6,5
<i>Bevölkerungsanteil (%)</i>	<i>35,9</i>		<i>40,3</i>		55 Jahre und älter	64	27,2	2 686	21,6
					nicht deutsch	56	23,8	4 940	39,7
<b>dar. ausländ. Bevölkerung</b>	<b>824</b>	<b>100</b>	<b>47 517</b>	<b>100</b>	männlich	99	42,1	6 731	54,1
dav. unter 18 Jahre	149	18,1	8 299	17,5	weiblich	136	57,9	5 721	45,9
18 bis unter 65 Jahre	604	73,3	34 377	72,3	ohne Berufsausbildung	139	59,1	8 771	70,4
65 Jahre und älter	71	8,6	4 841	10,2	<i>Arbeitslosenquote (%)</i>	<i>6,8</i>		<i>10,2</i>	
<i>Bevölkerungsanteil (%)</i>	<i>11,7</i>		<i>20,2</i>						
					<b>SGB II-Bezug</b>	<b>506</b>	<b>100</b>	<b>27 550</b>	<b>100</b>
<b>Familienstand</b>					dar. unter 18 Jahre	187	37,0	9 040	32,8
dar. ledig	2 511	35,7	94 556	40,1	dar. 55 Jahre u. älter	81	16,0	4 061	14,7
verheiratet	3 246	46,1	95 343	40,4	Bedarfsgemeinschaften	249	100	14 092	100
geschieden	544	7,7	19 750	8,4	dar. mit Kindern	105	42,2	4 787	34,0
verwitwet	590	8,4	15 796	6,7	<i>Anteil an der Bevöl-</i>				
					<i>kerung unter 65 J. (%)</i>	<i>9,6</i>		<i>14,9</i>	
<b>Bevölkerungsbewegung</b>									
Geburten	65		1 902		<b>SGB XII-Bezug</b>	<b>143</b>	<b>100</b>	<b>6 026</b>	<b>100</b>
Sterbefälle	84		3 250		dav. unter 65 Jahre	38	26,6	2 727	45,3
Saldo Geburten/Sterbefälle	- 19		-1 348		65 Jahre und älter	105	73,4	3 299	54,7
<i>je 1 000 Einwohner:innen</i>	<i>-2,7</i>		<i>-5,7</i>		<i>Anteil an der</i>				
					<i>Bevölkerung (%)</i>	<i>2,0</i>		<i>2,6</i>	
Zuzüge	247		14 106						
Fortzüge	210		11 376						
Wanderungssaldo	+ 37		+2 730						
<i>je 1 000 Einwohner:innen</i>	<i>+5,3</i>		<i>+11,6</i>						

# 130 Bockum

	130		Krefeld			130		Krefeld	
	abs.	in %	abs.	in %		abs.	in %	abs.	in %
<b>Fläche</b>					<b>Privathaushalte</b>	<b>10 934</b>	<b>100</b>	<b>121 719</b>	<b>100</b>
Fläche in km <sup>2</sup>	8,30		137,77		dav. mit 1 Person	5 245	48,0	58 442	48,0
Einwohner:innen je km <sup>2</sup>	2 493		1 712		2 Personen	3 363	30,8	35 176	28,9
					3 Personen	1 169	10,7	13 902	11,4
					4 Personen	883	8,1	9 798	8,0
					5 u. m. Pers.	274	2,5	4 401	3,6
					darunter:				
					Haushalte mit Kindern	1 849	16,9	23 294	19,1
					dar. Alleinerziehende	376	3,4	6 191	5,1
					<i>Personen je Haushalt</i>	<i>1,89</i>		<i>1,94</i>	
<b>Bevölkerung</b>	<b>20 691</b>	<b>100</b>	<b>235 806</b>	<b>100</b>	<b>Wohngebäude</b>	<b>5 041</b>	<b>100</b>	<b>46 123</b>	<b>100</b>
dav. unter 3 Jahre	446	2,2	6 055	2,6	dav. mit 1 Wohnung	2 978	59,1	26 546	57,6
3 bis unter 6 Jahre	487	2,4	6 770	2,9	2 Wohnungen	874	17,3	6 604	14,3
6 bis unter 10 Jahre	705	3,4	8 745	3,7	3 - 6 Wohnungen	908	18,0	8 831	19,1
10 bis unter 15 Jahre	859	4,2	10 868	4,6	7 u. m. Wohnungen	281	5,6	4 142	9,0
15 bis unter 18 Jahre	606	2,9	6 684	2,8	Wohnungen in Wohn- u.				
18 bis unter 21 Jahre	566	2,7	6 967	3,0	Nichtwohngebäuden	11 909		127 090	
21 bis unter 45 Jahre	4 803	23,2	70 098	29,7	<i>Wohnfläche in m<sup>2</sup></i>				
45 bis unter 60 Jahre	4 726	22,8	51 302	21,8	<i>pro Wohnung</i>	<i>91,3</i>		<i>80,2</i>	
60 bis unter 65 Jahre	1 595	7,7	17 147	7,3	<i>pro Person</i>	<i>52,6</i>		<i>43,2</i>	
65 bis unter 75 Jahre	2 648	12,8	25 163	10,7					
75 Jahre und älter	3 250	15,7	26 007	11,0					
<i>Altersdurchschnitt in Jahren</i>	<i>48,2</i>		<i>44,1</i>						
<i>Jugendquotient</i>	<i>26,5</i>		<i>26,9</i>						
<i>Altenquotient</i>	<i>50,5</i>		<i>35,2</i>						
Bevölkerungsveränderung in den letzten 5 Jahren	+ 46	+ 0,2	+2 464	+1,1					
<b>mit Migrationshintergrund</b>	<b>4 779</b>	<b>100</b>	<b>94 936</b>	<b>100</b>	<b>Beschäftigte</b>	<b>7 261</b>	<b>100</b>	<b>88 320</b>	<b>100</b>
dav. unter 18 Jahre	1 076	22,5	22 375	23,6	dar. unter 25 Jahre	551	7,6	9 080	10,3
18 bis unter 65 Jahre	2 764	57,8	60 401	63,6	55 Jahre und älter	2 072	28,5	20 872	23,6
65 Jahre und älter	939	19,6	12 160	12,8	nicht deutsch	600	8,3	16 093	18,2
dar. Türkei	692	14,5	16 470	17,3	weiblich	3 542	48,8	40 087	45,4
Polen	906	19,0	15 607	16,4	<i>Beschäftigungsquote(%)</i>	<i>62,1</i>		<i>60,7</i>	
Italien	182	3,8	4 197	4,4					
Rumänien	89	1,9	4 148	4,4	<b>Arbeitslose</b>	<b>401</b>	<b>100</b>	<b>12 452</b>	<b>100</b>
Syrien	56	1,2	4 107	4,3	dar.: unter 25 Jahre	22	5,5	814	6,5
<i>Bevölkerungsanteil (%)</i>	<i>23,1</i>		<i>40,3</i>		55 Jahre und älter	124	30,9	2 686	21,6
					nicht deutsch	108	26,9	4 940	39,7
					männlich	204	50,9	6 731	54,1
					weiblich	197	49,1	5 721	45,9
					ohne Berufsausbildung	191	47,6	8 771	70,4
					<i>Arbeitslosenquote (%)</i>	<i>4,1</i>		<i>10,2</i>	
<b>dar. ausländ. Bevölkerung</b>	<b>1 712</b>	<b>100</b>	<b>47 517</b>	<b>100</b>	<b>SGB II-Bezug</b>	<b>683</b>	<b>100</b>	<b>27 550</b>	<b>100</b>
dav. unter 18 Jahre	212	12,4	8 299	17,5	dar. unter 18 Jahre	205	30,0	9 040	32,8
18 bis unter 65 Jahre	1 210	70,7	34 377	72,3	dar. 55 Jahre u. älter	114	16,7	4 061	14,7
65 Jahre und älter	290	16,9	4 841	10,2	Bedarfsgemeinschaften	384	100	14 092	100
<i>Bevölkerungsanteil (%)</i>	<i>8,3</i>		<i>20,2</i>		dar. mit Kindern	126	32,8	4 787	34,0
					<i>Anteil an der Bevöl-</i>				
					<i>kerung unter 65 J. (%)</i>	<i>4,6</i>		<i>14,9</i>	
<b>Familienstand</b>					<b>SGB XII-Bezug</b>	<b>245</b>	<b>100</b>	<b>6 026</b>	<b>100</b>
dar. ledig	7 631	36,9	94 556	40,1	dav. unter 65 Jahre	79	32,2	2 727	45,3
verheiratet	9 193	44,4	95 343	40,4	65 Jahre und älter	166	67,8	3 299	54,7
geschieden	1 878	9,1	19 750	8,4	<i>Anteil an der</i>				
verwitwet	1 683	8,1	15 796	6,7	<i>Bevölkerung (%)</i>	<i>1,2</i>		<i>2,6</i>	
<b>Bevölkerungsbewegung</b>									
Geburten	124		1 902						
Sterbefälle	325		3 250						
Saldo Geburten/Sterbefälle je 1 000 Einwohner:innen	- 201		-1 348						
	-9,7		-5,7						
Zuzüge	1 049		14 106						
Fortzüge	791		11 376						
Wanderungssaldo je 1 000 Einwohner:innen	+ 258		+2 730						
	+12,5		+11,6						

# 140 Linn

	140		Krefeld			140		Krefeld	
	abs.	in %	abs.	in %		abs.	in %	abs.	in %
<b>Fläche</b>									
Fläche in km <sup>2</sup>	7,58		137,77						
<i>Einwohner:innen je km<sup>2</sup></i>	773		1 712						
<b>Bevölkerung</b>	<b>5 862</b>	<b>100</b>	<b>235 806</b>	<b>100</b>					
dav. unter 3 Jahre	138	2,4	6 055	2,6					
3 bis unter 6 Jahre	167	2,8	6 770	2,9					
6 bis unter 10 Jahre	191	3,3	8 745	3,7					
10 bis unter 15 Jahre	244	4,2	10 868	4,6					
15 bis unter 18 Jahre	179	3,1	6 684	2,8					
18 bis unter 21 Jahre	183	3,1	6 967	3,0					
21 bis unter 45 Jahre	1 618	27,6	70 098	29,7					
45 bis unter 60 Jahre	1 245	21,2	51 302	21,8					
60 bis unter 65 Jahre	481	8,2	17 147	7,3					
65 bis unter 75 Jahre	697	11,9	25 163	10,7					
75 Jahre und älter	719	12,3	26 007	11,0					
<i>Altersdurchschnitt in Jahren</i>	45,7		44,1						
<i>Jugendquotient</i>	26,1		26,9						
<i>Altenquotient</i>	40,1		35,2						
Bevölkerungsveränderung in den letzten 5 Jahren	- 188	- 3,1	+2 464	+1,1					
<b>mit Migrationshintergrund</b>	<b>2 022</b>	<b>100</b>	<b>94 936</b>	<b>100</b>					
dav. unter 18 Jahre	473	23,4	22 375	23,6					
18 bis unter 65 Jahre	1 202	59,4	60 401	63,6					
65 Jahre und älter	347	17,2	12 160	12,8					
dar. Türkei	400	19,8	16 470	17,3					
Polen	482	23,8	15 607	16,4					
Italien	110	5,4	4 197	4,4					
Rumänien	44	2,2	4 148	4,4					
Syrien	59	2,9	4 107	4,3					
<i>Bevölkerungsanteil (%)</i>	34,5		40,3						
<b>dar. ausländ. Bevölkerung</b>	<b>870</b>	<b>100</b>	<b>47 517</b>	<b>100</b>					
dav. unter 18 Jahre	132	15,2	8 299	17,5					
18 bis unter 65 Jahre	610	70,1	34 377	72,3					
65 Jahre und älter	128	14,7	4 841	10,2					
<i>Bevölkerungsanteil (%)</i>	14,8		20,2						
<b>Familienstand</b>									
dar. ledig	2 295	39,2	94 556	40,1					
verheiratet	2 359	40,2	95 343	40,4					
geschieden	509	8,7	19 750	8,4					
verwitwet	536	9,1	15 796	6,7					
<b>Bevölkerungsbewegung</b>									
Geburten	41		1 902						
Sterbefälle	116		3 250						
Saldo Geburten/Sterbefälle <i>je 1 000 Einwohner:innen</i>	- 75		-1 348						
	-12,8		-5,7						
Zuzüge	190		14 106						
Fortzüge	223		11 376						
Wanderungssaldo <i>je 1 000 Einwohner:innen</i>	- 33		+2 730						
	-5,6		+11,6						
<b>Privathaushalte</b>	<b>3 033</b>	<b>100</b>	<b>121 719</b>	<b>100</b>					
dav. mit 1 Person	1 456	48,0	58 442	48,0					
2 Personen	886	29,2	35 176	28,9					
3 Personen	358	11,8	13 902	11,4					
4 Personen	232	7,6	9 798	8,0					
5 u. m. Pers.	101	3,3	4 401	3,6					
darunter:									
Haushalte mit Kindern	567	18,7	23 294	19,1					
dar. Alleinerziehende	171	5,6	6 191	5,1					
<i>Personen je Haushalt</i>	1,93		1,94						
<b>Wohngebäude</b>	<b>1 214</b>	<b>100</b>	<b>46 123</b>	<b>100</b>					
dav. mit 1 Wohnung	590	48,6	26 546	57,6					
2 Wohnungen	208	17,1	6 604	14,3					
3 - 6 Wohnungen	357	29,4	8 831	19,1					
7 u. m. Wohnungen	59	4,9	4 142	9,0					
Wohnungen in Wohn- u. Nichtwohngebäuden	3 357		127 090						
<i>Wohnfläche in m<sup>2</sup></i>									
<i>pro Wohnung</i>	73,1		80,2						
<i>pro Person</i>	41,8		43,2						
<b>Beschäftigte</b>	<b>2 315</b>	<b>100</b>	<b>88 320</b>	<b>100</b>					
dar. unter 25 Jahre	232	10,0	9 080	10,3					
55 Jahre und älter	595	25,7	20 872	23,6					
nicht deutsch	309	13,3	16 093	18,2					
weiblich	1 020	44,1	40 087	45,4					
<i>Beschäftigungsquote(%)</i>	65,6		60,7						
<b>Arbeitslose</b>	<b>287</b>	<b>100</b>	<b>12 452</b>	<b>100</b>					
dar.: unter 25 Jahre	19	6,6	814	6,5					
55 Jahre und älter	71	24,7	2 686	21,6					
nicht deutsch	64	22,3	4 940	39,7					
männlich	158	55,1	6 731	54,1					
weiblich	129	44,9	5 721	45,9					
ohne Berufsausbildung	177	61,7	8 771	70,4					
<i>Arbeitslosenquote (%)</i>	9,7		10,2						
<b>SGB II-Bezug</b>	<b>628</b>	<b>100</b>	<b>27 550</b>	<b>100</b>					
dar. unter 18 Jahre	210	33,4	9 040	32,8					
dar. 55 Jahre u. älter	110	17,5	4 061	14,7					
Bedarfsgemeinschaften	320	100	14 092	100					
dar. mit Kindern	108	33,8	4 787	34,0					
<i>Anteil an der Bevöl- kerung unter 65 J. (%)</i>	14,1		14,9						
<b>SGB XII-Bezug</b>	<b>119</b>	<b>100</b>	<b>6 026</b>	<b>100</b>					
dav. unter 65 Jahre	56	47,1	2 727	45,3					
65 Jahre und älter	63	52,9	3 299	54,7					
<i>Anteil an der Bevölkerung (%)</i>	2,0		2,6						

# 150 Gellep-Stratum

	150		Krefeld			150		Krefeld	
	abs.	in %	abs.	in %		abs.	in %	abs.	in %
<b>Fläche</b>									
Fläche in km <sup>2</sup>	8,91		137,77						
Einwohner:innen je km <sup>2</sup>	277		1 712						
<b>Bevölkerung</b>	<b>2 469</b>	<b>100</b>	<b>235 806</b>	<b>100</b>	<b>Privathaushalte</b>	<b>1 184</b>	<b>100</b>	<b>121 719</b>	<b>100</b>
dav. unter 3 Jahre	71	2,9	6 055	2,6	dav. mit 1 Person	417	35,2	58 442	48,0
3 bis unter 6 Jahre	85	3,4	6 770	2,9	2 Personen	448	37,8	35 176	28,9
6 bis unter 10 Jahre	75	3,0	8 745	3,7	3 Personen	162	13,7	13 902	11,4
10 bis unter 15 Jahre	93	3,8	10 868	4,6	4 Personen	127	10,7	9 798	8,0
15 bis unter 18 Jahre	53	2,1	6 684	2,8	5 u. m. Pers.	30	2,5	4 401	3,6
18 bis unter 21 Jahre	66	2,7	6 967	3,0	darunter:				
21 bis unter 45 Jahre	590	23,9	70 098	29,7	Haushalte mit Kindern	230	19,4	23 294	19,1
45 bis unter 60 Jahre	474	19,2	51 302	21,8	dar. Alleinerziehende	27	2,3	6 191	5,1
60 bis unter 65 Jahre	239	9,7	17 147	7,3	<i>Personen je Haushalt</i>	2,09		1,94	
65 bis unter 75 Jahre	470	19,0	25 163	10,7	<b>Wohngebäude</b>	<b>925</b>	<b>100</b>	<b>46 123</b>	<b>100</b>
75 Jahre und älter	253	10,2	26 007	11,0	dav. mit 1 Wohnung	721	77,9	26 546	57,6
<i>Altersdurchschnitt in Jahren</i>	47,7		44,1		2 Wohnungen	165	17,8	6 604	14,3
<i>Jugendquotient</i>	27,5		26,9		3 - 6 Wohnungen	33	3,6	8 831	19,1
<i>Altenquotient</i>	52,8		35,2		7 u. m. Wohnungen	6	0,6	4 142	9,0
Bevölkerungsveränderung					Wohnungen in Wohn- u.				
in den letzten 5 Jahren	- 28	- 1,1	+2 464	+1,1	Nichtwohngebäuden	1 257		127 090	
					<i>Wohnfläche in m<sup>2</sup></i>				
					<i>pro Wohnung</i>	99,8		80,2	
					<i>pro Person</i>	50,8		43,2	
<b>mit Migrationshintergrund</b>	<b>488</b>	<b>100</b>	<b>94 936</b>	<b>100</b>	<b>Beschäftigte</b>	<b>891</b>	<b>100</b>	<b>88 320</b>	<b>100</b>
dav. unter 18 Jahre	123	25,2	22 375	23,6	dar. unter 25 Jahre	67	7,5	9 080	10,3
18 bis unter 65 Jahre	276	56,6	60 401	63,6	55 Jahre und älter	256	28,7	20 872	23,6
65 Jahre und älter	89	18,2	12 160	12,8	nicht deutsch	43	4,8	16 093	18,2
dar. Türkei	62	12,7	16 470	17,3	weiblich	428	48,0	40 087	45,4
Polen	131	26,8	15 607	16,4	<i>Beschäftigungsquote(%)</i>	65,1		60,7	
Italien	19	3,9	4 197	4,4	<b>Arbeitslose</b>	<b>41</b>	<b>100</b>	<b>12 452</b>	<b>100</b>
Rumänien	12	2,5	4 148	4,4	dar.: unter 25 Jahre	.	0,0	814	6,5
Syrien	3	0,6	4 107	4,3	55 Jahre und älter	18	43,9	2 686	21,6
<i>Bevölkerungsanteil (%)</i>	19,8		40,3		nicht deutsch	7	17,1	4 940	39,7
					männlich	27	65,9	6 731	54,1
<b>dar. ausländ. Bevölkerung</b>	<b>142</b>	<b>100</b>	<b>47 517</b>	<b>100</b>	weiblich	14	34,1	5 721	45,9
dav. unter 18 Jahre	13	9,2	8 299	17,5	ohne Berufsausbildung	15	36,6	8 771	70,4
18 bis unter 65 Jahre	103	72,5	34 377	72,3	<i>Arbeitslosenquote (%)</i>	3,6		10,2	
65 Jahre und älter	26	18,3	4 841	10,2	<b>SGB II-Bezug</b>	<b>22</b>	<b>100</b>	<b>27 550</b>	<b>100</b>
<i>Bevölkerungsanteil (%)</i>	5,8		20,2		dar. unter 18 Jahre	3	13,6	9 040	32,8
					dar. 55 Jahre u. älter	5	22,7	4 061	14,7
<b>Familienstand</b>					Bedarfsgemeinschaften	17	100	14 092	100
dar. ledig	806	32,6	94 556	40,1	dar. mit Kindern	2	11,8	4 787	34,0
verheiratet	1 299	52,6	95 343	40,4	<i>Anteil an der Bevöl-</i>				
geschieden	169	6,8	19 750	8,4	<i>kerung unter 65 J. (%)</i>	1,3		14,9	
verwitwet	174	7,0	15 796	6,7	<b>SGB XII-Bezug</b>	<b>6</b>	<b>100</b>	<b>6 026</b>	<b>100</b>
<b>Bevölkerungsbewegung</b>					dav. unter 65 Jahre	.	.	2 727	45,3
Geburten	19		1 902		65 Jahre und älter	.	.	3 299	54,7
Sterbefälle	31		3 250		<i>Anteil an der</i>				
Saldo Geburten/Sterbefälle	- 12		-1 348		<i>Bevölkerung (%)</i>	0,2		2,6	
<i>je 1 000 Einwohner:innen</i>	-4,9		-5,7						
Zuzüge	86		14 106						
Fortzüge	79		11 376						
Wanderungssaldo	+ 7		+2 730						
<i>je 1 000 Einwohner:innen</i>	+2,8		+11,6						

# 160 Oppum

	160		Krefeld			160		Krefeld	
	abs.	in %	abs.	in %		abs.	in %	abs.	in %
<b>Fläche</b>									
Fläche in km <sup>2</sup>	5,37		137,77						
Einwohner:innen je km <sup>2</sup>	2 419		1 712						
<b>Bevölkerung</b>	<b>12 990</b>	<b>100</b>	<b>235 806</b>	<b>100</b>	<b>Privathaushalte</b>	<b>6 279</b>	<b>100</b>	<b>121 719</b>	<b>100</b>
dav. unter 3 Jahre	338	2,6	6 055	2,6	dav. mit 1 Person	2 591	41,3	58 442	48,0
3 bis unter 6 Jahre	400	3,1	6 770	2,9	2 Personen	1 929	30,7	35 176	28,9
6 bis unter 10 Jahre	504	3,9	8 745	3,7	3 Personen	880	14,0	13 902	11,4
10 bis unter 15 Jahre	671	5,2	10 868	4,6	4 Personen	642	10,2	9 798	8,0
15 bis unter 18 Jahre	402	3,1	6 684	2,8	5 u. m. Pers.	237	3,8	4 401	3,6
18 bis unter 21 Jahre	380	2,9	6 967	3,0	darunter:				
21 bis unter 45 Jahre	3 765	29,0	70 098	29,7	Haushalte mit Kindern	1 408	22,4	23 294	19,1
45 bis unter 60 Jahre	2 965	22,8	51 302	21,8	dar. Alleinerziehende	304	4,8	6 191	5,1
60 bis unter 65 Jahre	961	7,4	17 147	7,3	<i>Personen je Haushalt</i>	<i>2,07</i>		<i>1,94</i>	
65 bis unter 75 Jahre	1 322	10,2	25 163	10,7	<b>Wohngebäude</b>	<b>2 795</b>	<b>100</b>	<b>46 123</b>	<b>100</b>
75 Jahre und älter	1 282	9,9	26 007	11,0	dav. mit 1 Wohnung	1 791	64,1	26 546	57,6
<i>Altersdurchschnitt in Jahren</i>	<i>43,4</i>		<i>44,1</i>		2 Wohnungen	351	12,6	6 604	14,3
<i>Jugendquotient</i>	<i>28,7</i>		<i>26,9</i>		3 - 6 Wohnungen	477	17,1	8 831	19,1
<i>Altenquotient</i>	<i>32,3</i>		<i>35,2</i>		7 u. m. Wohnungen	176	6,3	4 142	9,0
Bevölkerungsveränderung					Wohnungen in Wohn- u.				
in den letzten 5 Jahren	+ 233	+ 1,8	+2 464	+1,1	Nichtwohngebäuden	6 402		127 090	
					<i>Wohnfläche in m<sup>2</sup></i>				
					<i>pro Wohnung</i>	<i>84,5</i>		<i>80,2</i>	
					<i>pro Person</i>	<i>41,7</i>		<i>43,2</i>	
<b>mit Migrationshintergrund</b>	<b>4 831</b>	<b>100</b>	<b>94 936</b>	<b>100</b>	<b>Beschäftigte</b>	<b>5 134</b>	<b>100</b>	<b>88 320</b>	<b>100</b>
dav. unter 18 Jahre	1 239	25,6	22 375	23,6	dar. unter 25 Jahre	504	9,8	9 080	10,3
18 bis unter 65 Jahre	3 019	62,5	60 401	63,6	55 Jahre und älter	1 224	23,8	20 872	23,6
65 Jahre und älter	573	11,9	12 160	12,8	nicht deutsch	681	13,3	16 093	18,2
dar. Türkei	1 286	26,6	16 470	17,3	weiblich	2 313	45,1	40 087	45,4
Polen	829	17,2	15 607	16,4	<i>Beschäftigungsquote(%)</i>	<i>63,6</i>		<i>60,7</i>	
Italien	178	3,7	4 197	4,4	<b>Arbeitslose</b>	<b>501</b>	<b>100</b>	<b>12 452</b>	<b>100</b>
Rumänien	75	1,6	4 148	4,4	dar.: unter 25 Jahre	32	6,4	814	6,5
Syrien	100	2,1	4 107	4,3	55 Jahre und älter	124	24,8	2 686	21,6
<i>Bevölkerungsanteil (%)</i>	<i>37,2</i>		<i>40,3</i>		nicht deutsch	146	29,1	4 940	39,7
					männlich	263	52,5	6 731	54,1
<b>dar. ausländ. Bevölkerung</b>	<b>1 862</b>	<b>100</b>	<b>47 517</b>	<b>100</b>	weiblich	238	47,5	5 721	45,9
dav. unter 18 Jahre	241	12,9	8 299	17,5	ohne Berufsausbildung	312	62,3	8 771	70,4
18 bis unter 65 Jahre	1 406	75,5	34 377	72,3	<i>Arbeitslosenquote (%)</i>	<i>7,4</i>		<i>10,2</i>	
65 Jahre und älter	215	11,5	4 841	10,2					
<i>Bevölkerungsanteil (%)</i>	<i>14,3</i>		<i>20,2</i>		<b>SGB II-Bezug</b>	<b>1 085</b>	<b>100</b>	<b>27 550</b>	<b>100</b>
					dar. unter 18 Jahre	356	32,8	9 040	32,8
<b>Familienstand</b>					dar. 55 Jahre u. älter	165	15,2	4 061	14,7
dar. ledig	5 067	39,0	94 556	40,1	Bedarfsgemeinschaften	545	100	14 092	100
verheiratet	5 902	45,4	95 343	40,4	dar. mit Kindern	198	36,3	4 787	34,0
geschieden	927	7,1	19 750	8,4	<i>Anteil an der Bevöl-</i>				
verwitwet	823	6,3	15 796	6,7	<i>kerung unter 65 J. (%)</i>	<i>10,4</i>		<i>14,9</i>	
<b>Bevölkerungsbewegung</b>					<b>SGB XII-Bezug</b>	<b>264</b>	<b>100</b>	<b>6 026</b>	<b>100</b>
Geburten	112		1 902		dav. unter 65 Jahre	125	47,3	2 727	45,3
Sterbefälle	168		3 250		65 Jahre und älter	139	52,7	3 299	54,7
Saldo Geburten/Sterbefälle	- 56		-1 348		<i>Anteil an der</i>				
je 1 000 Einwohner:innen	-4,3		-5,7		<i>Bevölkerung (%)</i>	<i>2,0</i>		<i>2,6</i>	
Zuzüge	479		14 106						
Fortzüge	401		11 376						
Wanderungssaldo	+ 78		+2 730						
je 1 000 Einwohner:innen	+6,0		+11,6						

# 170 Fischeln

	170		Krefeld			170		Krefeld	
	abs.	in %	abs.	in %		abs.	in %	abs.	in %
<b>Fläche</b>					<b>Privathaushalte</b>	<b>12 638</b>	<b>100</b>	<b>121 719</b>	<b>100</b>
Fläche in km <sup>2</sup>	18,99		137,77		dav. mit 1 Person	5 337	42,2	58 442	48,0
Einwohner:innen je km <sup>2</sup>	1 351		1 712		2 Personen	4 083	32,3	35 176	28,9
					3 Personen	1 527	12,1	13 902	11,4
					4 Personen	1 210	9,6	9 798	8,0
					5 u. m. Pers.	481	3,8	4 401	3,6
					darunter:				
					Haushalte mit Kindern	2 499	19,8	23 294	19,1
					dar. Alleinerziehende	524	4,1	6 191	5,1
					<i>Personen je Haushalt</i>	<i>2,03</i>		<i>1,94</i>	
<b>Bevölkerung</b>	<b>25 650</b>	<b>100</b>	<b>235 806</b>	<b>100</b>	<b>Wohngebäude</b>	<b>6 209</b>	<b>100</b>	<b>46 123</b>	<b>100</b>
dav. unter 3 Jahre	574	2,2	6 055	2,6	dav. mit 1 Wohnung	4 315	69,5	26 546	57,6
3 bis unter 6 Jahre	660	2,6	6 770	2,9	2 Wohnungen	851	13,7	6 604	14,3
6 bis unter 10 Jahre	983	3,8	8 745	3,7	3 - 6 Wohnungen	759	12,2	8 831	19,1
10 bis unter 15 Jahre	1 249	4,9	10 868	4,6	7 u. m. Wohnungen	284	4,6	4 142	9,0
15 bis unter 18 Jahre	734	2,9	6 684	2,8	Wohnungen in Wohn- u.				
18 bis unter 21 Jahre	678	2,6	6 967	3,0	Nichtwohngebäuden	13 168		127 090	
21 bis unter 45 Jahre	6 755	26,3	70 098	29,7	<i>Wohnfläche in m<sup>2</sup></i>				
45 bis unter 60 Jahre	5 816	22,7	51 302	21,8	<i>pro Wohnung</i>	<i>87,2</i>		<i>80,2</i>	
60 bis unter 65 Jahre	1 849	7,2	17 147	7,3	<i>pro Person</i>	<i>44,8</i>		<i>43,2</i>	
65 bis unter 75 Jahre	3 010	11,7	25 163	10,7					
75 Jahre und älter	3 342	13,0	26 007	11,0					
<i>Altersdurchschnitt in Jahren</i>	<i>45,9</i>		<i>44,1</i>						
<i>Jugendquotient</i>	<i>27,8</i>		<i>26,9</i>						
<i>Altenquotient</i>	<i>42,1</i>		<i>35,2</i>						
Bevölkerungsveränderung in den letzten 5 Jahren	- 461	- 1,8	+2 464	+1,1					
<b>mit Migrationshintergrund</b>	<b>8 819</b>	<b>100</b>	<b>94 936</b>	<b>100</b>	<b>Beschäftigte</b>	<b>9 687</b>	<b>100</b>	<b>88 320</b>	<b>100</b>
dav. unter 18 Jahre	2 100	23,8	22 375	23,6	dar. unter 25 Jahre	908	9,4	9 080	10,3
18 bis unter 65 Jahre	5 382	61,0	60 401	63,6	55 Jahre und älter	2 425	25,0	20 872	23,6
65 Jahre und älter	1 337	15,2	12 160	12,8	nicht deutsch	1 237	12,8	16 093	18,2
dar. Türkei	2 432	27,6	16 470	17,3	weiblich	4 536	46,8	40 087	45,4
Polen	1 524	17,3	15 607	16,4	<i>Beschäftigungsquote(%)</i>	<i>64,2</i>		<i>60,7</i>	
Italien	274	3,1	4 197	4,4					
Rumänien	234	2,7	4 148	4,4	<b>Arbeitslose</b>	<b>790</b>	<b>100</b>	<b>12 452</b>	<b>100</b>
Syrien	258	2,9	4 107	4,3	dar.: unter 25 Jahre	37	4,7	814	6,5
<i>Bevölkerungsanteil (%)</i>	<i>34,4</i>		<i>40,3</i>		55 Jahre und älter	232	29,4	2 686	21,6
					nicht deutsch	280	35,4	4 940	39,7
					männlich	411	52,0	6 731	54,1
					weiblich	379	48,0	5 721	45,9
					ohne Berufsausbildung	460	58,2	8 771	70,4
					<i>Arbeitslosenquote (%)</i>	<i>6,2</i>		<i>10,2</i>	
<b>dar. ausländ. Bevölkerung</b>	<b>3 587</b>	<b>100</b>	<b>47 517</b>	<b>100</b>	<b>SGB II-Bezug</b>	<b>1 549</b>	<b>100</b>	<b>27 550</b>	<b>100</b>
dav. unter 18 Jahre	484	13,5	8 299	17,5	dar. unter 18 Jahre	534	34,5	9 040	32,8
18 bis unter 65 Jahre	2 614	72,9	34 377	72,3	dar. 55 Jahre u. älter	225	14,5	4 061	14,7
65 Jahre und älter	489	13,6	4 841	10,2	Bedarfsgemeinschaften	775	100	14 092	100
<i>Bevölkerungsanteil (%)</i>	<i>14,0</i>		<i>20,2</i>		dar. mit Kindern	284	36,6	4 787	34,0
					<i>Anteil an der Bevöl-</i>				
					<i>kerung unter 65 J. (%)</i>	<i>8,0</i>		<i>14,9</i>	
<b>Familienstand</b>					<b>SGB XII-Bezug</b>	<b>377</b>	<b>100</b>	<b>6 026</b>	<b>100</b>
dar. ledig	9 410	36,7	94 556	40,1	dav. unter 65 Jahre	137	36,3	2 727	45,3
verheiratet	11 800	46,0	95 343	40,4	65 Jahre und älter	240	63,7	3 299	54,7
geschieden	1 800	7,0	19 750	8,4	<i>Anteil an der</i>				
verwitwet	2 001	7,8	15 796	6,7	<i>Bevölkerung (%)</i>	<i>1,5</i>		<i>2,6</i>	
<b>Bevölkerungsbewegung</b>									
Geburten	169		1 902						
Sterbefälle	357		3 250						
Saldo Geburten/Sterbefälle	- 188		-1 348						
<i>je 1 000 Einwohner:innen</i>	<i>-7,3</i>		<i>-5,7</i>						
Zuzüge	1 283		14 106						
Fortzüge	933		11 376						
Wanderungssaldo	+ 350		+2 730						
<i>je 1 000 Einwohner:innen</i>	<i>+13,6</i>		<i>+11,6</i>						



# 180 Uerdingen

	180		Krefeld			180		Krefeld	
	abs.	in %	abs.	in %		abs.	in %	abs.	in %
<b>Fläche</b>					<b>Privathaushalte</b>	<b>9 085</b>	<b>100</b>	<b>121 719</b>	<b>100</b>
Fläche in km <sup>2</sup>	14,82		137,77		dav. mit 1 Person	4 101	45,1	58 442	48,0
Einwohner:innen je km <sup>2</sup>	1 194		1 712		2 Personen	2 823	31,1	35 176	28,9
					3 Personen	1 180	13,0	13 902	11,4
					4 Personen	741	8,2	9 798	8,0
					5 u. m. Pers.	240	2,6	4 401	3,6
					darunter:				
					Haushalte mit Kindern	1 671	18,4	23 294	19,1
					dar. Alleinerziehende	457	5,0	6 191	5,1
					<i>Personen je Haushalt</i>	<i>1,95</i>		<i>1,94</i>	
<b>Bevölkerung</b>	<b>17 688</b>	<b>100</b>	<b>235 806</b>	<b>100</b>	<b>Wohngebäude</b>	<b>3 582</b>	<b>100</b>	<b>46 123</b>	<b>100</b>
dav. unter 3 Jahre	420	2,4	6 055	2,6	dav. mit 1 Wohnung	1 779	49,7	26 546	57,6
3 bis unter 6 Jahre	445	2,5	6 770	2,9	2 Wohnungen	770	21,5	6 604	14,3
6 bis unter 10 Jahre	533	3,0	8 745	3,7	3 - 6 Wohnungen	804	22,4	8 831	19,1
10 bis unter 15 Jahre	778	4,4	10 868	4,6	7 u. m. Wohnungen	229	6,4	4 142	9,0
15 bis unter 18 Jahre	447	2,5	6 684	2,8	Wohnungen in Wohn- u.				
18 bis unter 21 Jahre	469	2,7	6 967	3,0	Nichtwohngebäuden	9 605		127 090	
21 bis unter 45 Jahre	5 199	29,4	70 098	29,7	<i>Wohnfläche in m<sup>2</sup></i>				
45 bis unter 60 Jahre	4 020	22,7	51 302	21,8	<i>pro Wohnung</i>	<i>80,7</i>		<i>80,2</i>	
60 bis unter 65 Jahre	1 524	8,6	17 147	7,3	<i>pro Person</i>	<i>43,8</i>		<i>43,2</i>	
65 bis unter 75 Jahre	1 963	11,1	25 163	10,7					
75 Jahre und älter	1 890	10,7	26 007	11,0					
<i>Altersdurchschnitt in Jahren</i>	<i>45,2</i>		<i>44,1</i>						
<i>Jugendquotient</i>	<i>23,4</i>		<i>26,9</i>						
<i>Altenquotient</i>	<i>34,4</i>		<i>35,2</i>						
Bevölkerungsveränderung									
in den letzten 5 Jahren	- 508	- 2,8	+2 464	+1,1					
<b>mit Migrationshintergrund</b>	<b>5 191</b>	<b>100</b>	<b>94 936</b>	<b>100</b>	<b>Beschäftigte</b>	<b>7 422</b>	<b>100</b>	<b>88 320</b>	<b>100</b>
dav. unter 18 Jahre	1 150	22,2	22 375	23,6	dar. unter 25 Jahre	719	9,7	9 080	10,3
18 bis unter 65 Jahre	3 287	63,3	60 401	63,6	55 Jahre und älter	1 914	25,8	20 872	23,6
65 Jahre und älter	754	14,5	12 160	12,8	nicht deutsch	738	9,9	16 093	18,2
dar. Türkei	1 261	24,3	16 470	17,3	weiblich	3 375	45,5	40 087	45,4
Polen	1 122	21,6	15 607	16,4	<i>Beschäftigungsquote(%)</i>	<i>66,2</i>		<i>60,7</i>	
Italien	227	4,4	4 197	4,4					
Rumänien	64	1,2	4 148	4,4	<b>Arbeitslose</b>	<b>707</b>	<b>100</b>	<b>12 452</b>	<b>100</b>
Syrien	87	1,7	4 107	4,3	dar.: unter 25 Jahre	48	6,8	814	6,5
<i>Bevölkerungsanteil (%)</i>	<i>29,3</i>		<i>40,3</i>		55 Jahre und älter	177	25,0	2 686	21,6
					nicht deutsch	149	21,1	4 940	39,7
					männlich	371	52,5	6 731	54,1
					weiblich	336	47,5	5 721	45,9
					ohne Berufsausbildung	427	60,4	8 771	70,4
					<i>Arbeitslosenquote (%)</i>	<i>7,6</i>		<i>10,2</i>	
<b>dar. ausländ. Bevölkerung</b>	<b>1 989</b>	<b>100</b>	<b>47 517</b>	<b>100</b>	<b>SGB II-Bezug</b>	<b>1 395</b>	<b>100</b>	<b>27 550</b>	<b>100</b>
dav. unter 18 Jahre	247	12,4	8 299	17,5	dar. unter 18 Jahre	439	31,5	9 040	32,8
18 bis unter 65 Jahre	1 460	73,4	34 377	72,3	dar. 55 Jahre u. älter	215	15,4	4 061	14,7
65 Jahre und älter	282	14,2	4 841	10,2	Bedarfsgemeinschaften	761	100	14 092	100
<i>Bevölkerungsanteil (%)</i>	<i>11,2</i>		<i>20,2</i>		dar. mit Kindern	249	32,7	4 787	34,0
					<i>Anteil an der Bevöl-</i>				
					<i>kerung unter 65 J. (%)</i>	<i>10,1</i>		<i>14,9</i>	
<b>Familienstand</b>					<b>SGB XII-Bezug</b>	<b>287</b>	<b>100</b>	<b>6 026</b>	<b>100</b>
dar. ledig	6 853	38,7	94 556	40,1	dav. unter 65 Jahre	128	44,6	2 727	45,3
verheiratet	7 664	43,3	95 343	40,4	65 Jahre und älter	159	55,4	3 299	54,7
geschieden	1 528	8,6	19 750	8,4	<i>Anteil an der</i>				
verwitwet	1 323	7,5	15 796	6,7	<i>Bevölkerung (%)</i>	<i>1,6</i>		<i>2,6</i>	
<b>Bevölkerungsbewegung</b>									
Geburten	135		1 902						
Sterbefälle	258		3 250						
Saldo Geburten/Sterbefälle	- 123		-1 348						
<i>je 1 000 Einwohner:innen</i>	<i>-7,0</i>		<i>-5,7</i>						
Zuzüge	737		14 106						
Fortzüge	558		11 376						
Wanderungssaldo	+ 179		+2 730						
<i>je 1 000 Einwohner:innen</i>	<i>+10,1</i>		<i>+11,6</i>						

# 190 Hüls\*

	190		Krefeld		190		Krefeld		
	abs.	in %	abs.	in %	abs.	in %	abs.	in %	
<b>Fläche</b>									
Fläche in km <sup>2</sup>	26,08		137,77						
Einwohner:innen je km <sup>2</sup>	625		1 712						
<b>Bevölkerung</b>	<b>16 302</b>	<b>100</b>	<b>235 806</b>	<b>100</b>	<b>Privathaushalte</b>	<b>7 971</b>	<b>100</b>	<b>121 719</b>	<b>100</b>
dav. unter 3 Jahre	378	2,3	6 055	2,6	dav. mit 1 Person	3 135	39,3	58 442	48,0
3 bis unter 6 Jahre	438	2,7	6 770	2,9	2 Personen	2 823	35,4	35 176	28,9
6 bis unter 10 Jahre	569	3,5	8 745	3,7	3 Personen	1 041	13,1	13 902	11,4
10 bis unter 15 Jahre	767	4,7	10 868	4,6	4 Personen	729	9,1	9 798	8,0
15 bis unter 18 Jahre	439	2,7	6 684	2,8	5 u. m. Pers.	243	3,0	4 401	3,6
18 bis unter 21 Jahre	386	2,4	6 967	3,0	darunter:				
21 bis unter 45 Jahre	3 969	24,3	70 098	29,7	Haushalte mit Kindern	1 584	19,9	23 294	19,1
45 bis unter 60 Jahre	3 647	22,4	51 302	21,8	dar. Alleinerziehende	337	4,2	6 191	5,1
60 bis unter 65 Jahre	1 401	8,6	17 147	7,3	<i>Personen je Haushalt</i>	2,05		1,94	
65 bis unter 75 Jahre	2 280	14,0	25 163	10,7	<b>Wohngebäude</b>	<b>4 703</b>	<b>100</b>	<b>46 123</b>	<b>100</b>
75 Jahre und älter	2 028	12,4	26 007	11,0	dav. mit 1 Wohnung	3 329	70,8	26 546	57,6
<i>Altersdurchschnitt in Jahren</i>	47,1		44,1		2 Wohnungen	827	17,6	6 604	14,3
<i>Jugendquotient</i>	27,6		26,9		3 - 6 Wohnungen	400	8,5	8 831	19,1
<i>Altenquotient</i>	45,8		35,2		7 u. m. Wohnungen	147	3,1	4 142	9,0
Bevölkerungsveränderung					Wohnungen in Wohn- u.				
in den letzten 5 Jahren	- 116	- 0,7	+2 464	+1,1	Nichtwohngebäuden	7 145		127 090	
					<i>Wohnfläche in m<sup>2</sup></i>				
					<i>pro Wohnung</i>	90,7		80,2	
					<i>pro Person</i>	46,7		43,2	
<b>mit Migrationshintergrund</b>	<b>3 292</b>	<b>100</b>	<b>94 936</b>	<b>100</b>	<b>Beschäftigte</b>	<b>6 272</b>	<b>100</b>	<b>88 320</b>	<b>100</b>
dav. unter 18 Jahre	832	25,3	22 375	23,6	dar. unter 25 Jahre	536	8,5	9 080	10,3
18 bis unter 65 Jahre	1 826	55,5	60 401	63,6	55 Jahre und älter	1 793	28,6	20 872	23,6
65 Jahre und älter	634	19,3	12 160	12,8	nicht deutsch	375	6,0	16 093	18,2
dar. Türkei	192	5,8	16 470	17,3	weiblich	3 038	48,4	40 087	45,4
Polen	932	28,3	15 607	16,4	<i>Beschäftigungsquote(%)</i>	66,7		60,7	
Italien	241	7,3	4 197	4,4	<b>Arbeitslose</b>	<b>370</b>	<b>100</b>	<b>12 452</b>	<b>100</b>
Rumänien	68	2,1	4 148	4,4	dar.: unter 25 Jahre	23	6,2	814	6,5
Syrien	60	1,8	4 107	4,3	55 Jahre und älter	117	31,6	2 686	21,6
<i>Bevölkerungsanteil (%)</i>	20,2		40,3		nicht deutsch	88	23,8	4 940	39,7
					männlich	197	53,2	6 731	54,1
<b>dar. ausländ. Bevölkerung</b>	<b>1 017</b>	<b>100</b>	<b>47 517</b>	<b>100</b>	weiblich	173	46,8	5 721	45,9
dav. unter 18 Jahre	145	14,3	8 299	17,5	ohne Berufsausbildung	202	54,6	8 771	70,4
18 bis unter 65 Jahre	674	66,3	34 377	72,3	<i>Arbeitslosenquote (%)</i>	4,7		10,2	
65 Jahre und älter	198	19,5	4 841	10,2	<b>SGB II-Bezug</b>	<b>616</b>	<b>100</b>	<b>27 550</b>	<b>100</b>
<i>Bevölkerungsanteil (%)</i>	6,2		20,2		dar. unter 18 Jahre	200	32,5	9 040	32,8
					dar. 55 Jahre u. älter	98	15,9	4 061	14,7
<b>Familienstand</b>					Bedarfsgemeinschaften	333	100	14 092	100
dar. ledig	5 675	34,8	94 556	40,1	dar. mit Kindern	115	34,5	4 787	34,0
verheiratet	7 966	48,9	95 343	40,4	<i>Anteil an der Bevöl-</i>				
geschieden	1 251	7,7	19 750	8,4	<i>kerung unter 65 J. (%)</i>	5,1		14,9	
verwitwet	1 195	7,3	15 796	6,7	<b>SGB XII-Bezug</b>	<b>194</b>	<b>100</b>	<b>6 026</b>	<b>100</b>
<b>Bevölkerungsbewegung</b>					dav. unter 65 Jahre	96	49,5	2 727	45,3
Geburten	117		1 902		65 Jahre und älter	98	50,5	3 299	54,7
Sterbefälle	223		3 250		<i>Anteil an der</i>				
Saldo Geburten/Sterbefälle	- 106		-1 348		<i>Bevölkerung (%)</i>	1,2		2,6	
je 1 000 Einwohner:innen	-6,5		-5,7						
Zuzüge	568		14 106						
Fortzüge	485		11 376						
Wanderungssaldo	+ 83		+2 730						
je 1 000 Einwohner:innen	+5,1		+11,6						

\*einschl. Stadtteil 090 Hülser Berg