

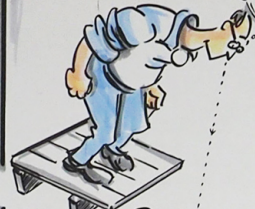
Regionalkonferenz Wohnungsbau und Raumentwicklung für die Region nördlicher Niederrhein am 05. Juli 2016 in Krefeld

Ministerium für Bauen, Wohnen
Stadtentwicklung und Verkehr
des Landes Nordrhein-Westfalen



Landeshauptstadt
Düsseldorf
Stadt
Krefeld

Wohnst Du noch,
oder lebst Du
schon?



Regionale Wohnpotentiale
der Zukunft
Christoph von Gemmeren
Bezirksregierung Düsseldorf:
Kurzfristig sind
nur **10.000**
neue Wohneinheiten
verfügbar

Wie können wir
schnell Bauflächen
beschaffen?
Umstrukturierungs-
potentiale → Chancen nutzen
→ Die Rheinschiene als Ganzes
betrachten!



Wolke Linie, Beiratsmitglied der Stadt Krefeld:

WO LIEGEN
UNSERE
POTENTIALE
in der Region Krefeld
Siedlungsstand
Ortsteil Krefeld
Fischeln



RAUS AUS DER STADT
IN DIE 2.+3. REIHE

Bezirkliche Egoismen
überwinden und
KOOPERIEREN!



NEUES KRITERIUM

Eignung für den
Großschlosswohnungsbau

Zugriff für
Kommunen auf
nutzungsfreie
Bundesflächen



Wir suchen
urbane Lebensformen.

URBANES
MISCHGEBIET

Wie das Land NRW unterstützen kann:

- Unterstützung bei Altlastensanierung
- Charme Offensive für Nachverdrängten

Es geht um:
TRANSFORMATION

Dr. Reimar Holtdor:
"Es geht nicht mehr
um „MEHR“, wir
sind mitten in einem
UMSTRUKTURIERUNGS-
PROZESS!"



Die Bürger sind
zwecks voll und
dokubieren über
jedes Detail.



Wir brauchen
ein Gremium.

10-15 Jahres-
zeiträume zum
Planen brück-
nichtigen!

Wir müssen nicht
alles, es muss auch
für die Stadtstruktur
gut sein.

Muss ich wirklich
alles in meinen
Stadtgrenzen
haben, oder kann
ich nicht
kooperieren?"

PODIUMSDISKUSSION

Ende des
Jahres werden
wir ein Fazit
ziehen.

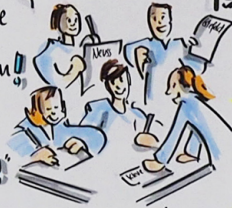
Einfamilien-
hausbau geht
kontinuierlich
zurück.



Barrierefreies
Wohnen wird
immer wichtiger.

Gemeinsamer
Strategieprozess:
Es auf regionaler
Ebene inpacken
und regionweit
ausrollen.

„Schließen Sie
regionale
Kooperationen!
Und ent-
wickeln Sie
regionale
Konzepte!“



Perspektiven regionaler Raumentwicklung
aus Sicht des Landes
Hilke von der Hülben, Staatssekretär des MBWSV

Hobilisieren
Sie Ihre
Flächen!

Wir müssen prozessual
mit einander
umgehen!

WIR
ALS REGION



Haltung des
Spezifischen
Markenkerns
der jeweiligen
Region.

NEUE LEITBILDER
DER SIEDLUNGS-
ENTWICKLUNG
zwischen Großstadt und
Umland auf Augenhöhe



Das Land unterstützt
Sie dabei!"

SUSANNEFRÄCKE.DE